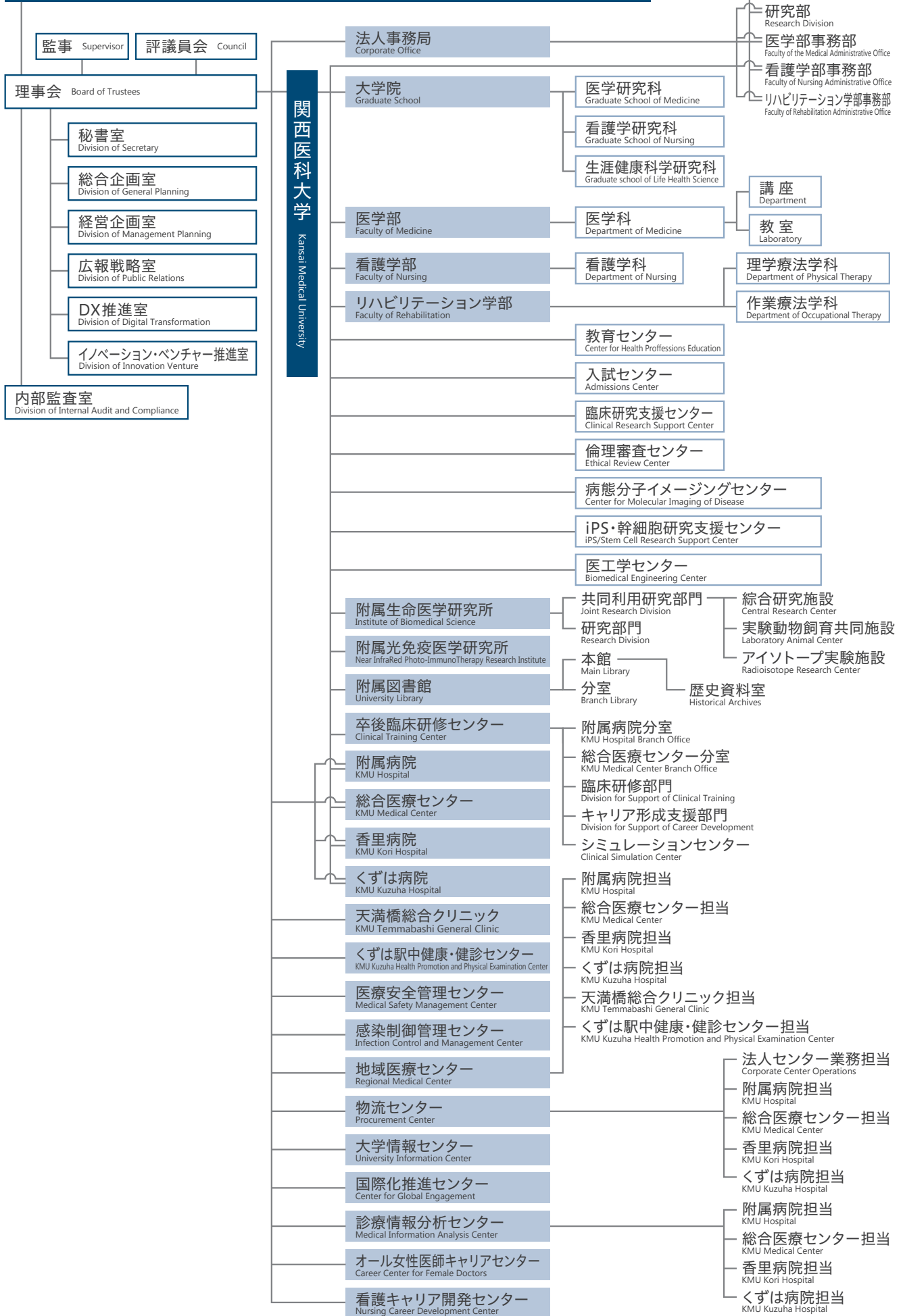


# 関西医科大学の組織

Organization of Kansai Medical University

2025年4月1日現在 (As of April 1, 2025)

学校法人関西医科大学 Kansai Medical University Educational Corporation



- 総務部 (General Affairs Division)
- 人事部 (Personnel Division)
- 財務部 (Financial Affairs Division)
- 施設部 (Facilities Division)
- 健康管理部 (Health Management Division)
- 研究部 (Research Division)
- 医学部事務部 (Faculty of the Medical Administrative Office)
- 看護学部事務部 (Faculty of Nursing Administrative Office)
- リハビリテーション学部事務部 (Faculty of Rehabilitation Administrative Office)

- 講座 (Department)
- 教室 (Laboratory)
- 理学療法学科 (Department of Physical Therapy)
- 作業療法学科 (Department of Occupational Therapy)

- 総合研究施設 (Central Research Center)
- 実験動物飼育共同施設 (Laboratory Animal Center)
- アイソトープ実験施設 (Radioisotope Research Center)

- 法人センター業務担当 (Corporate Center Operations)
- 附属病院担当 (KMU Hospital)
- 総合医療センター担当 (KMU Medical Center)
- 香里病院担当 (KMU Kori Hospital)
- くずは病院担当 (KMU Kuzuha Hospital)
- 附属病院担当 (KMU Hospital)
- 総合医療センター担当 (KMU Medical Center)
- 香里病院担当 (KMU Kori Hospital)
- くずは病院担当 (KMU Kuzuha Hospital)