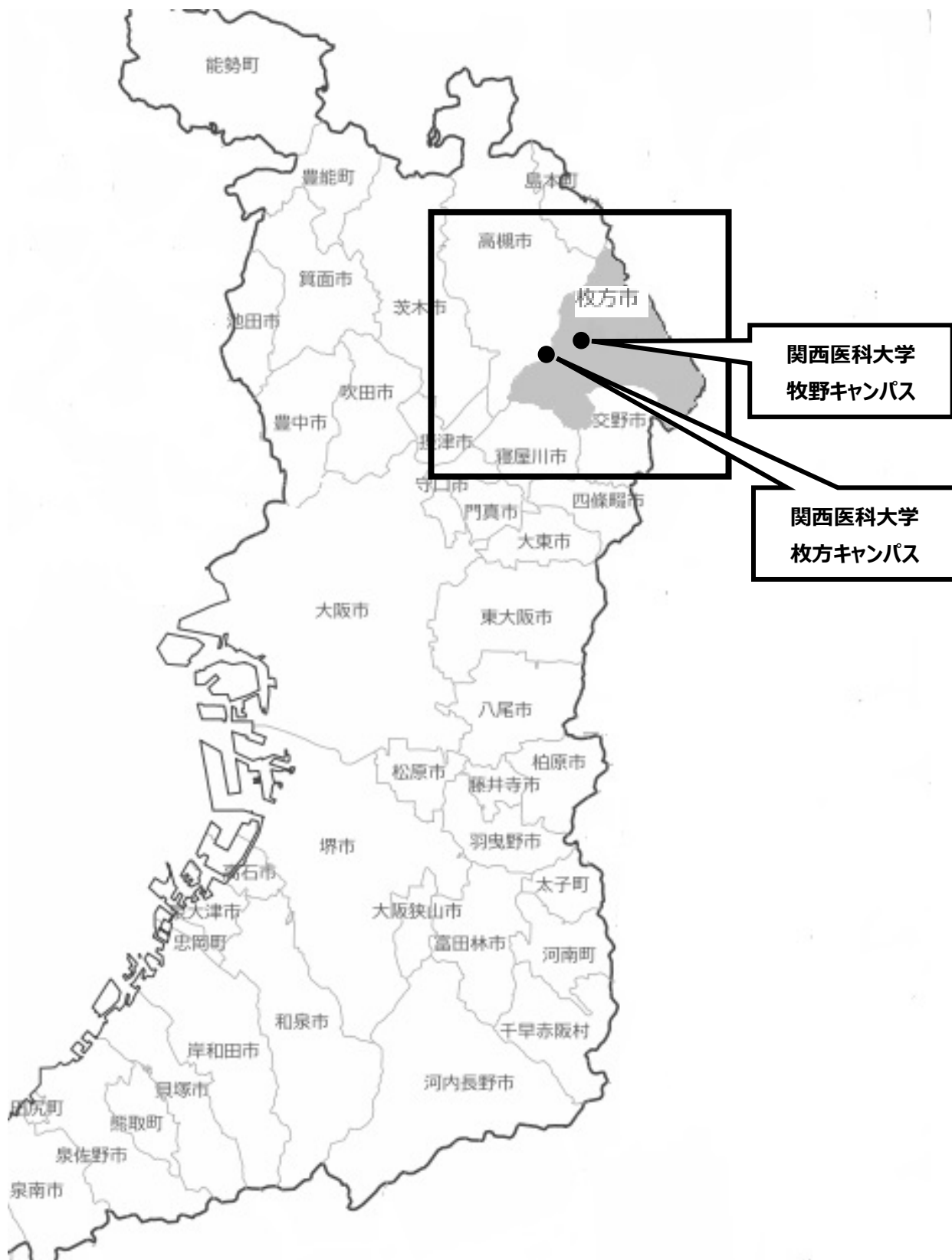
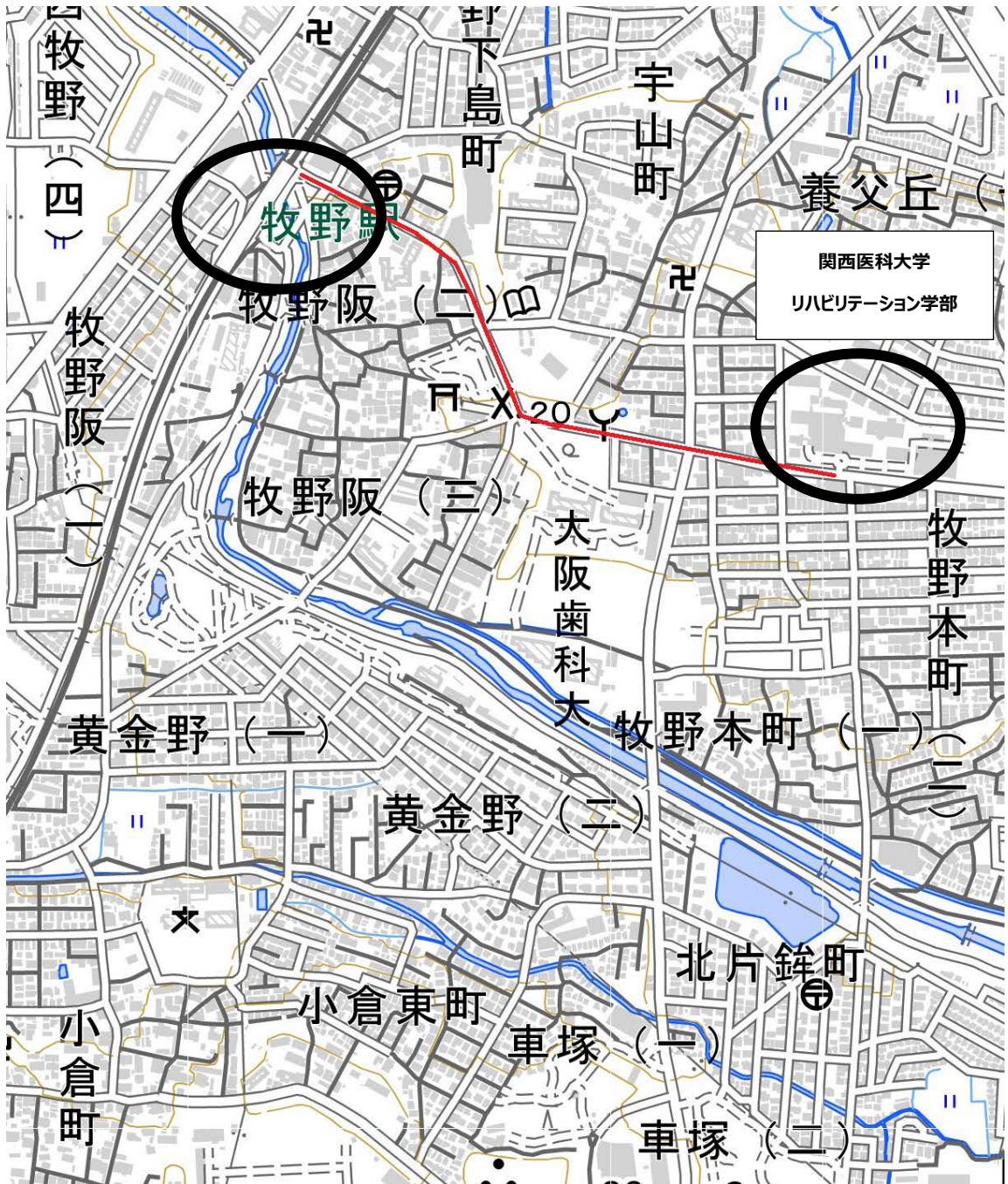


(1) 都道府県内における位置関係の図面



(2) 最寄り駅からの距離や交通機関がわかる図面



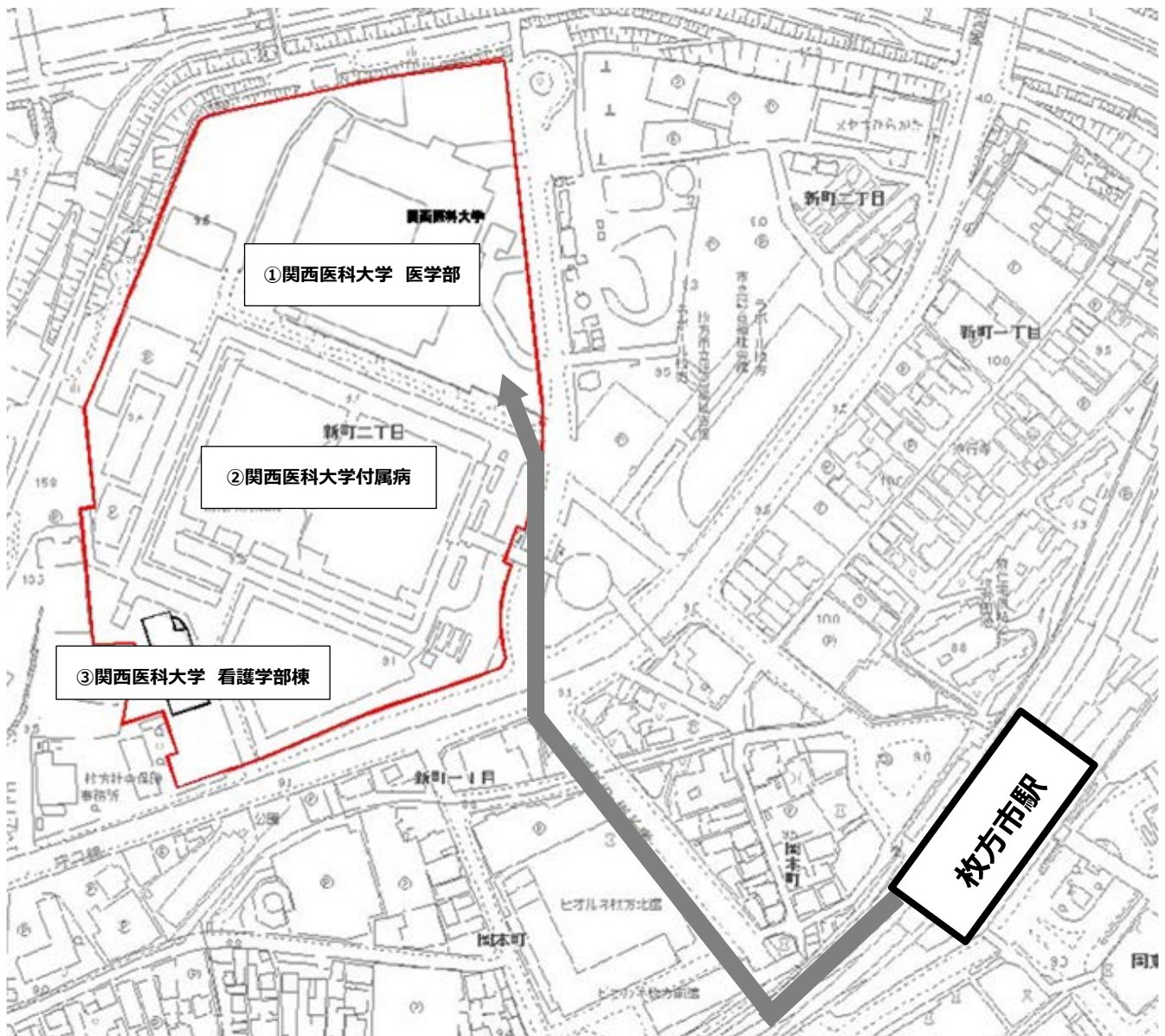
関西医科大学牧野キャンパス

関西医科大学リハビリテーション学部

大阪府枚方市宇山東町 18-89

*京阪本線「牧野駅」より徒歩 10分

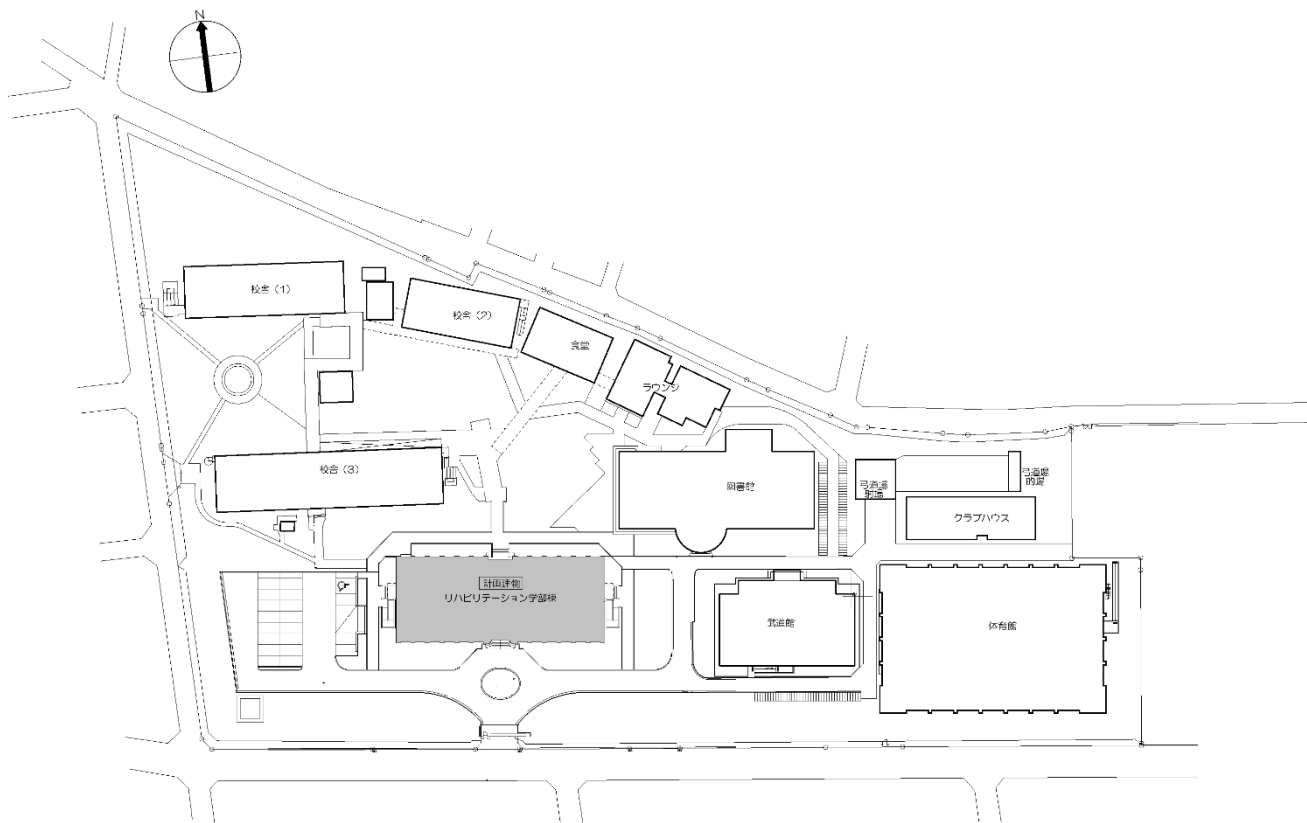
最寄り駅からの距離や交通機関がわかる図面



関西医科大学枚方キャンパス

- | | |
|-------------------------------|---------------------|
| ① 関西医科大学医学部・医学研究科 | 大阪府枚方市新町二丁目 5 番 1 号 |
| ② 関西医科大学附属病院 | 大阪府枚方市新町二丁目 3 番 1 号 |
| * 京阪本線「枚方市駅」北口より徒歩 5 分 | |
| ③ 関西医科大学看護学部・看護学研究科 | 大阪府枚方市新町二丁目 2 番 2 号 |
| * 京阪本線「枚方市駅」北口より徒歩 5 分 (400m) | |

(3) 校舎、運動場等の配置図 (牧野キャンパス)



関西医科大学牧野キャンパス

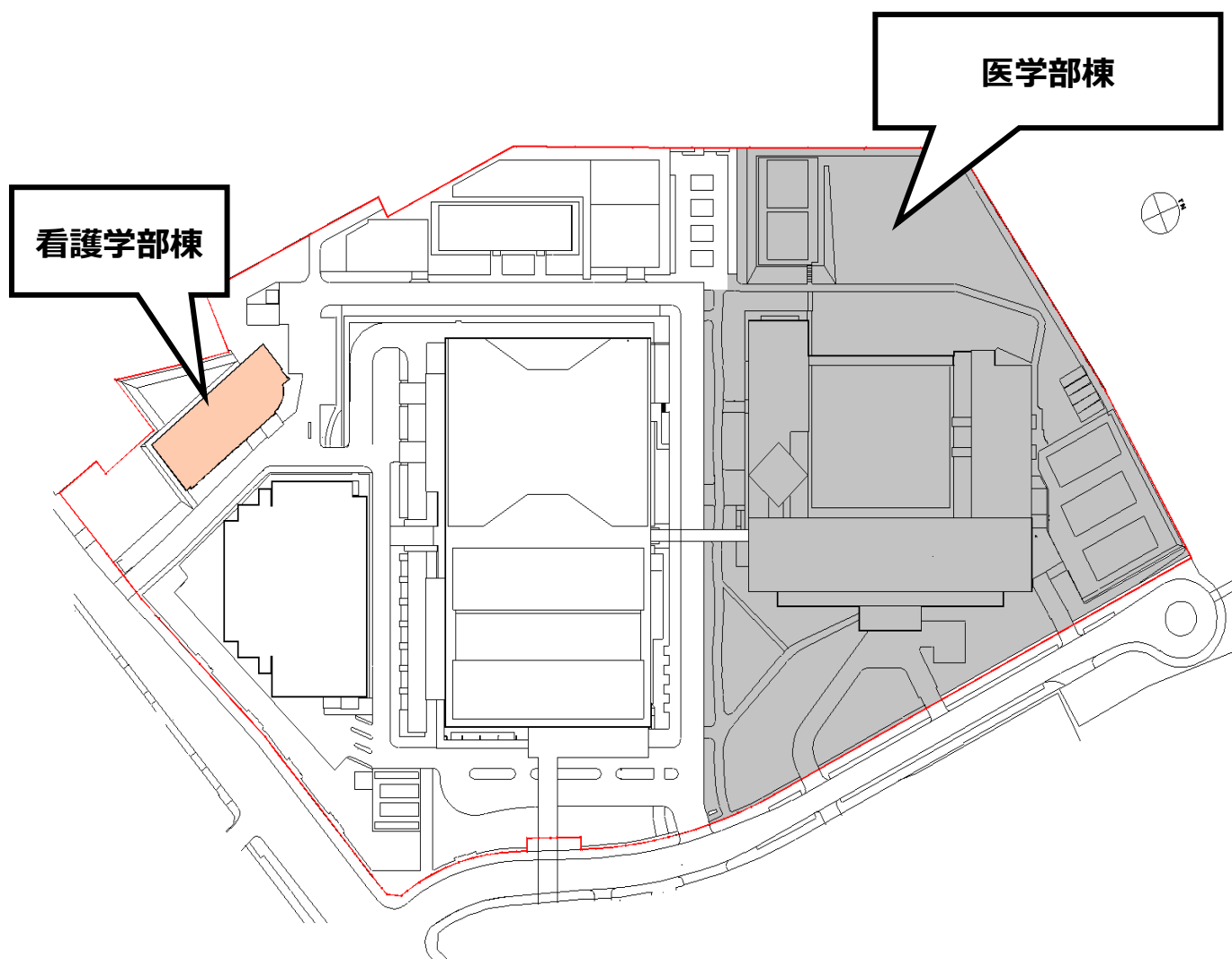
- ・リハビリテーション学部 (枚方市宇山東町 18-89)

校地面積 : 29,809 m²

校舎面積 : 5,458.37 m² (専有部分 : 現在建設中)

* 現附属看護専門学校はリハビリテーション学部開設前年度に閉校予定

(3) 校舎、運動場等の配置図 (枚方キャンパス)



関西医科大学医学部キャンパス

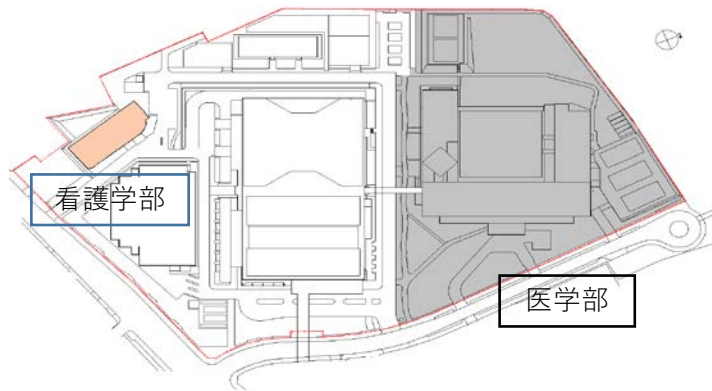
- 医学部 (枚方市新町2丁目5番1号)
校地面積 : 59,911.11 m²
校舎面積 : 46,160.00 m²
- 看護学部 (枚方市新町2丁目2番2号)
校地面積 : 932.10 m²
校舎面積 : 5376.29 m²

枚方キャンパス、牧野キャンパスの位置

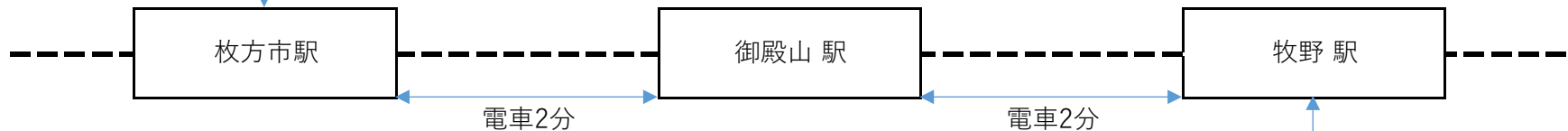
関西医科大学枚方キャンパス



医学部、看護学部

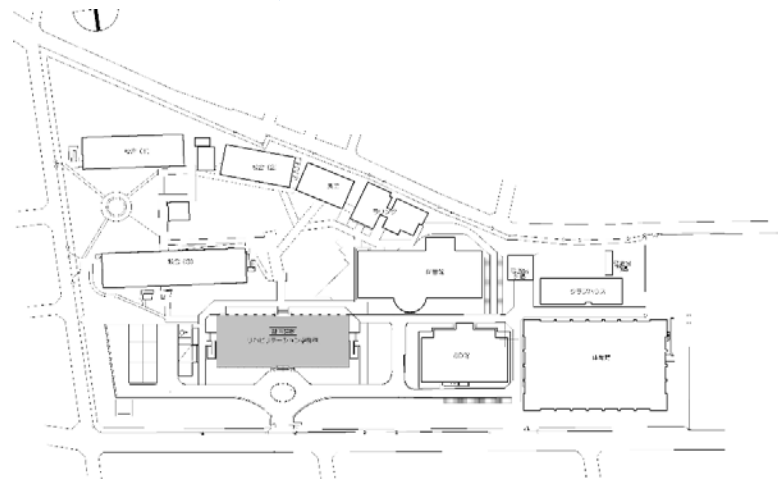


徒歩5分

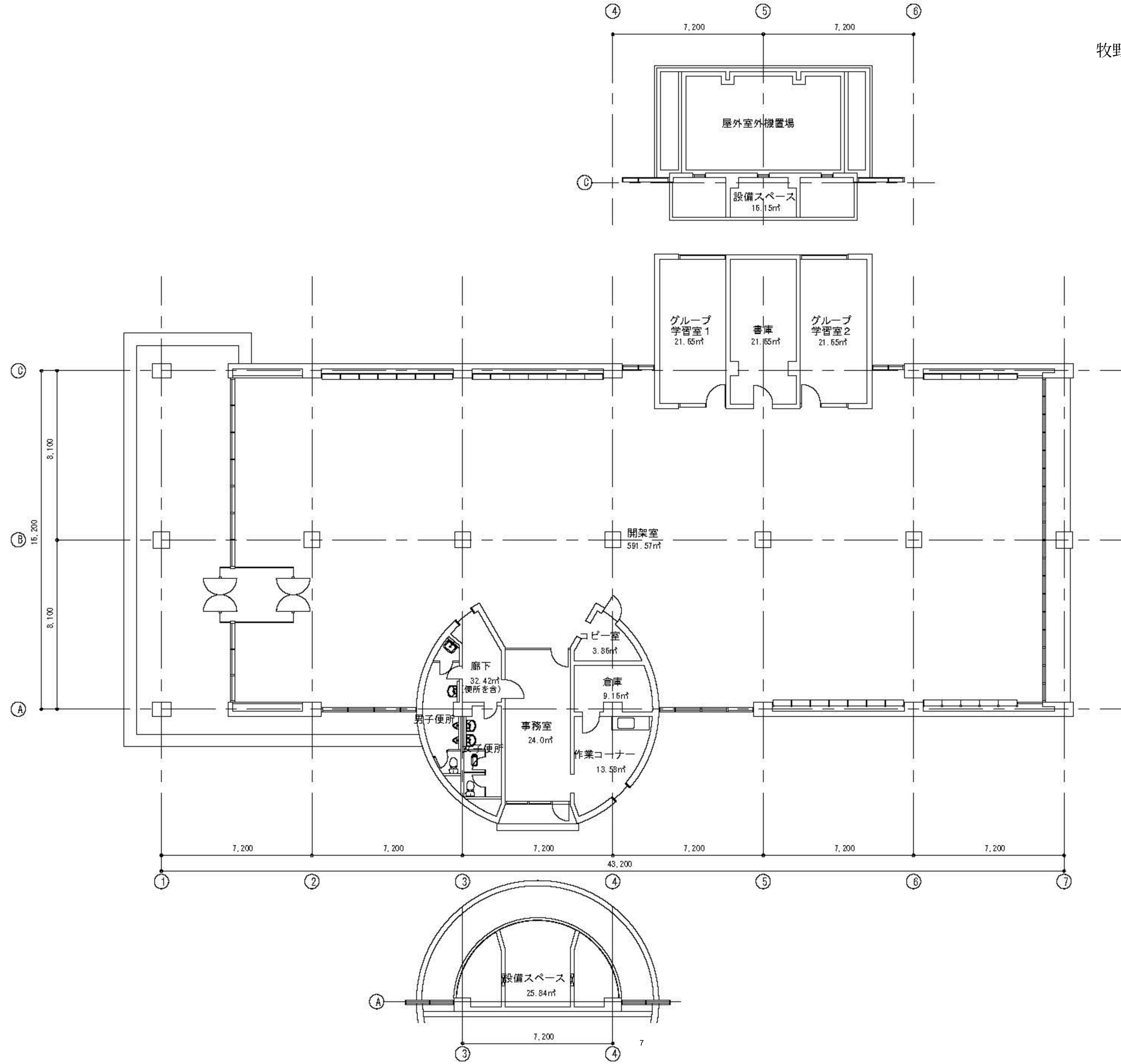


徒歩10分,バス5分

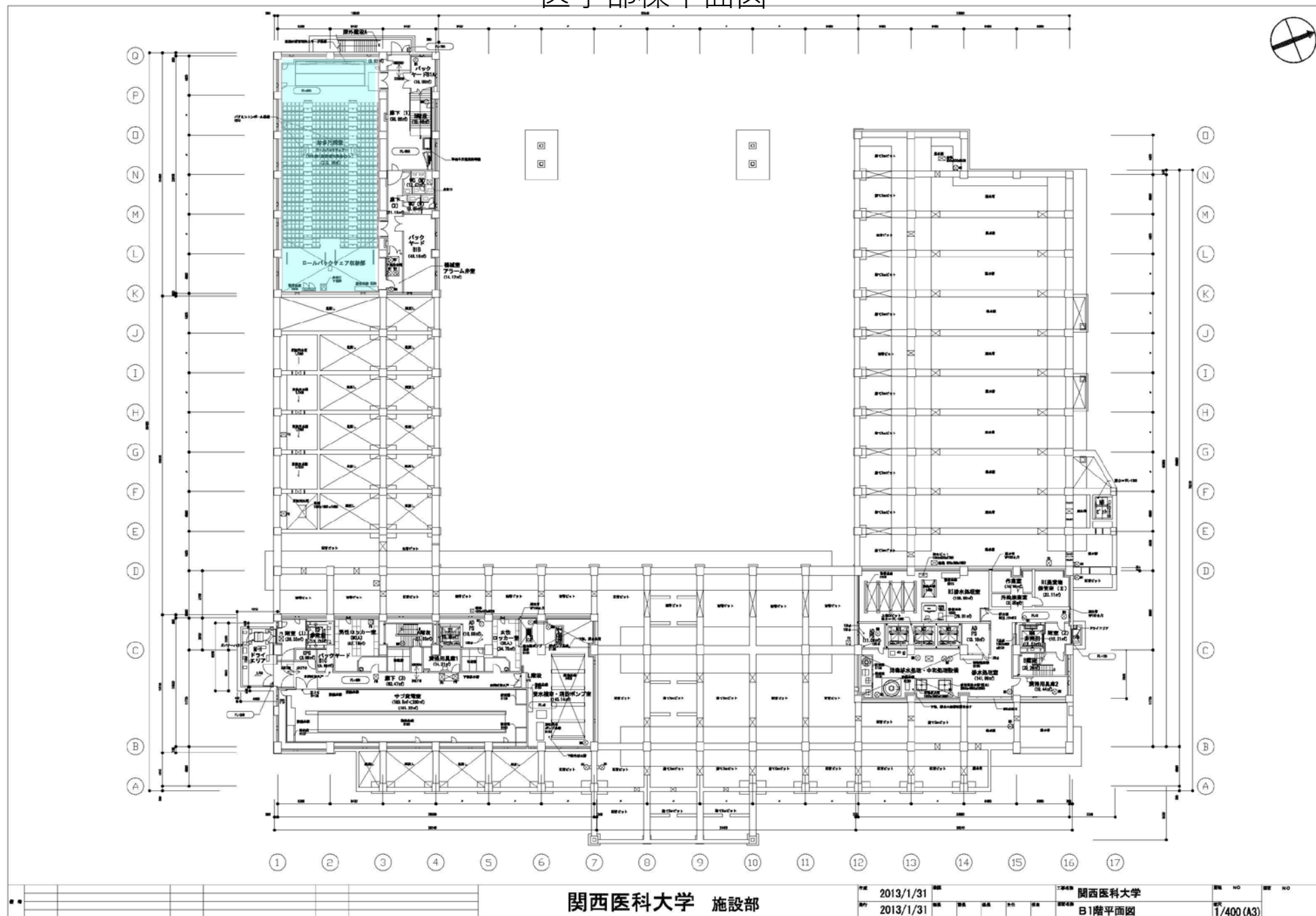
関西医科大学牧野キャンパス
リハビリテーション学部

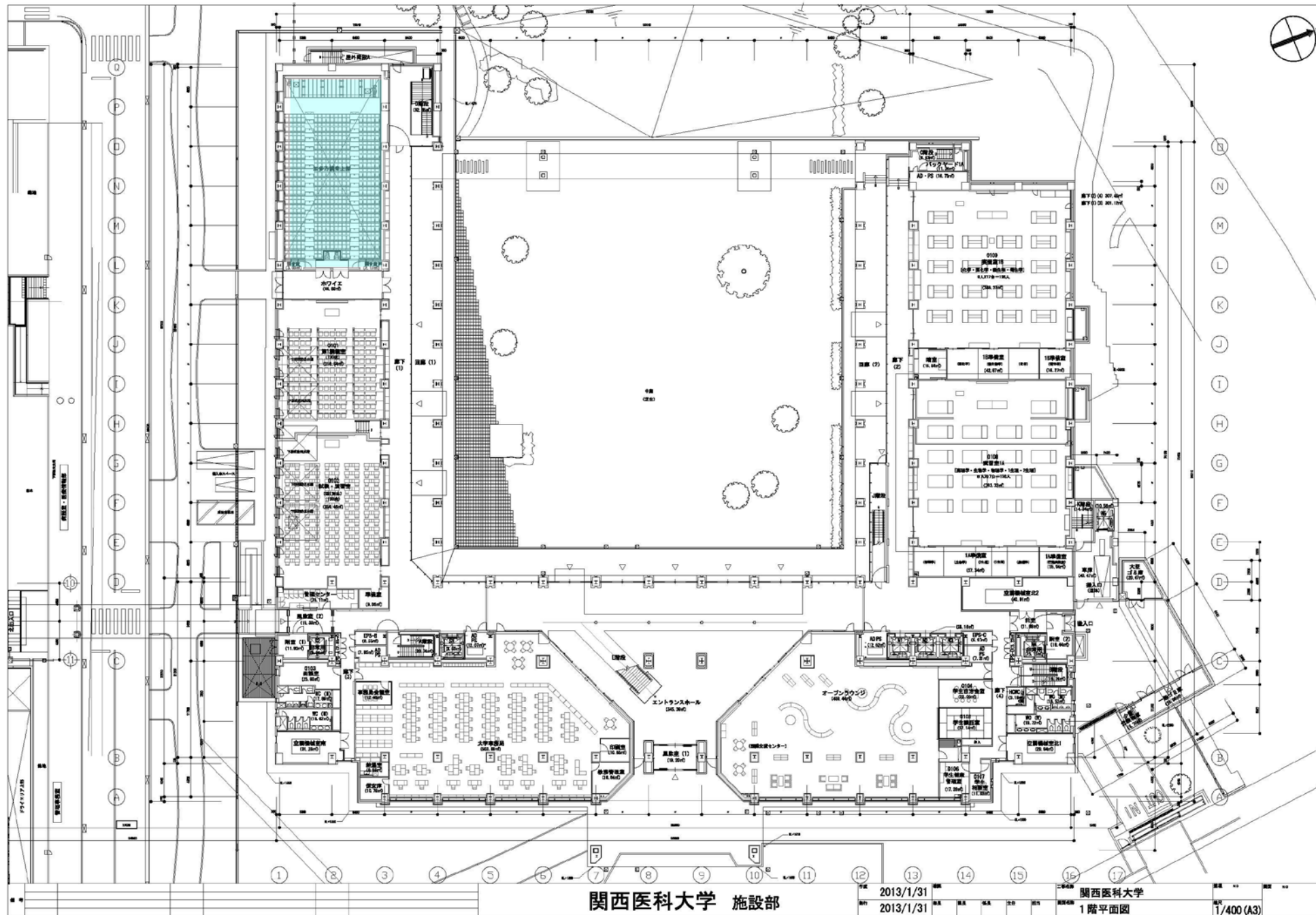


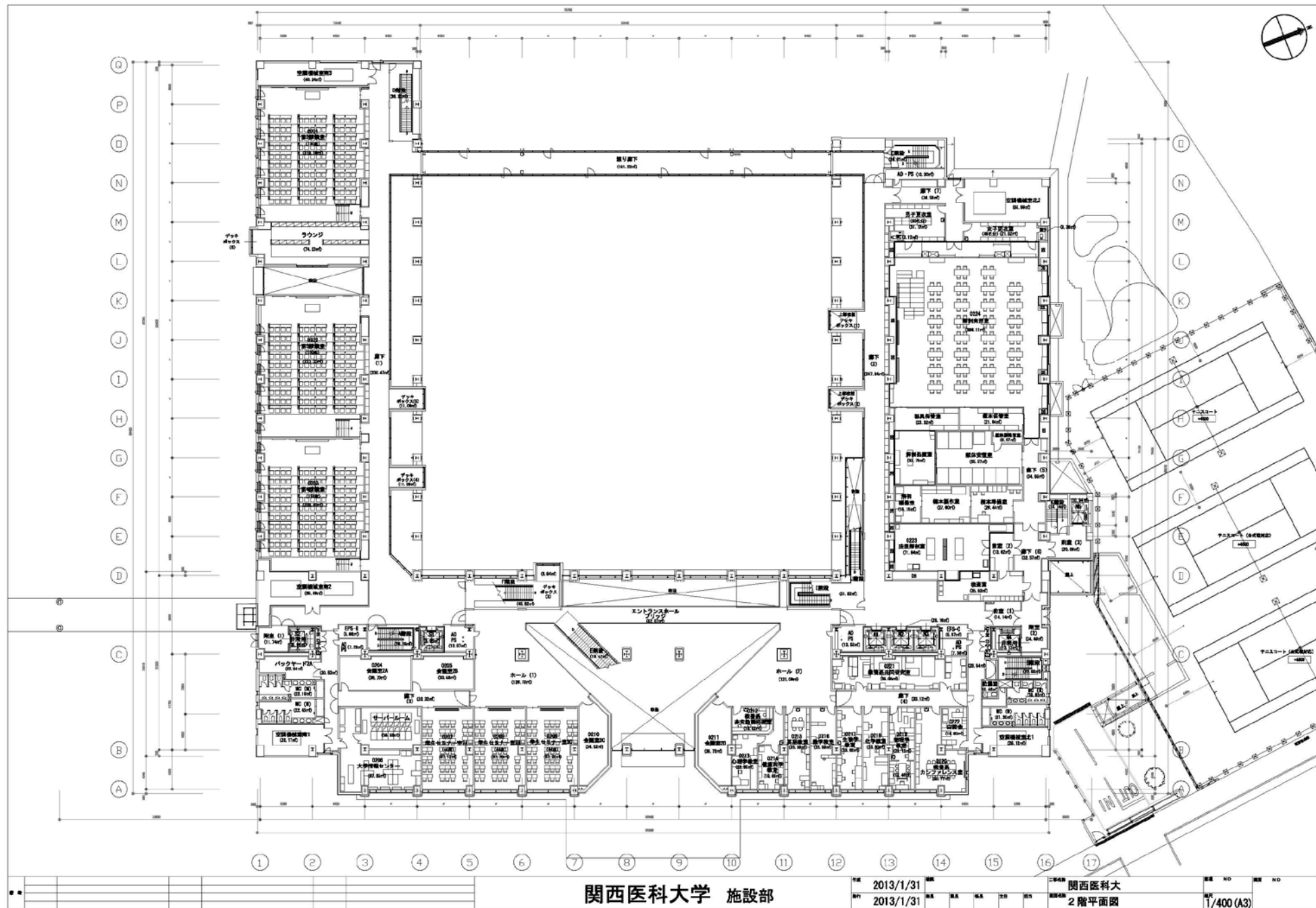
牧野キャンパス図書館平面図

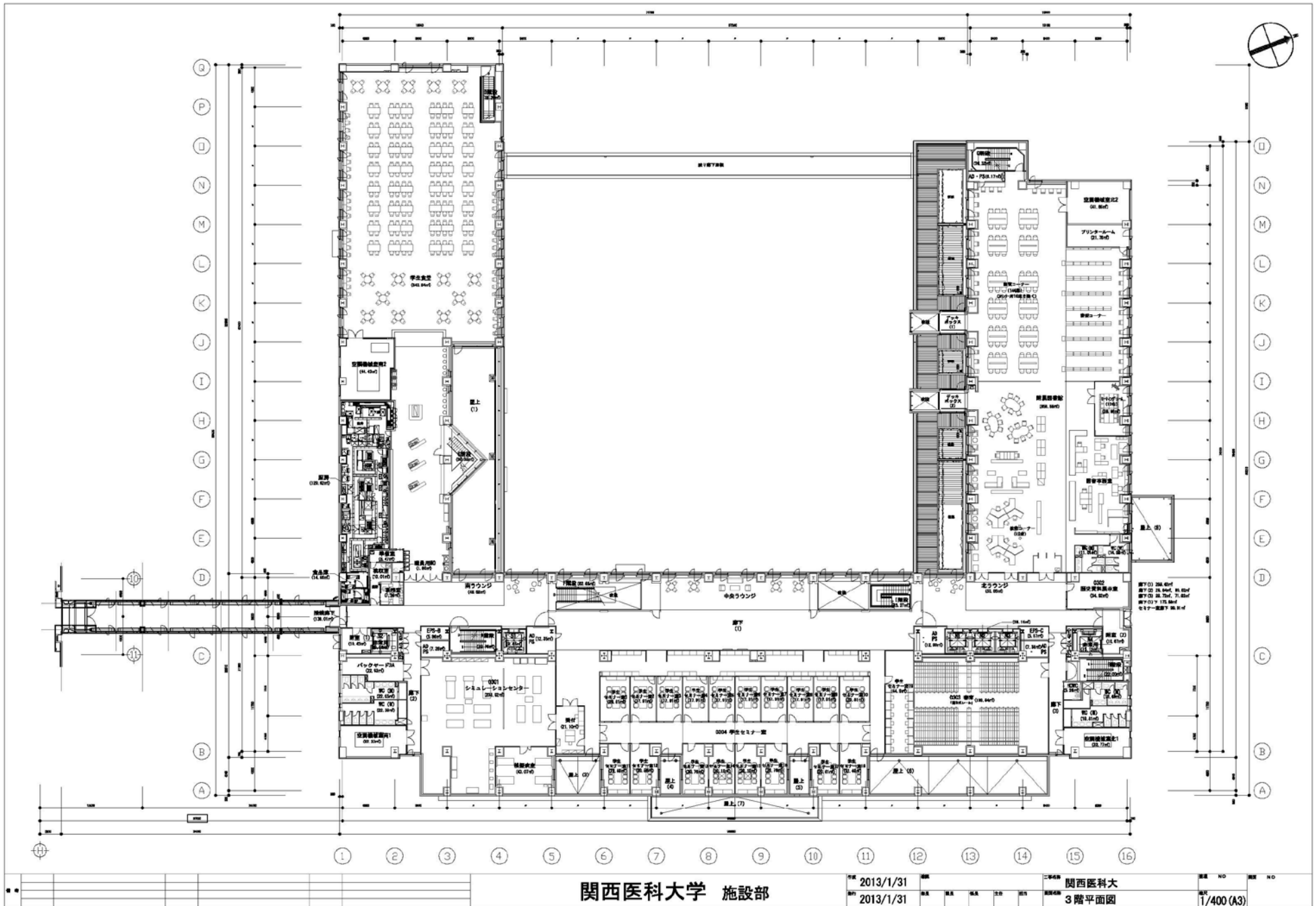


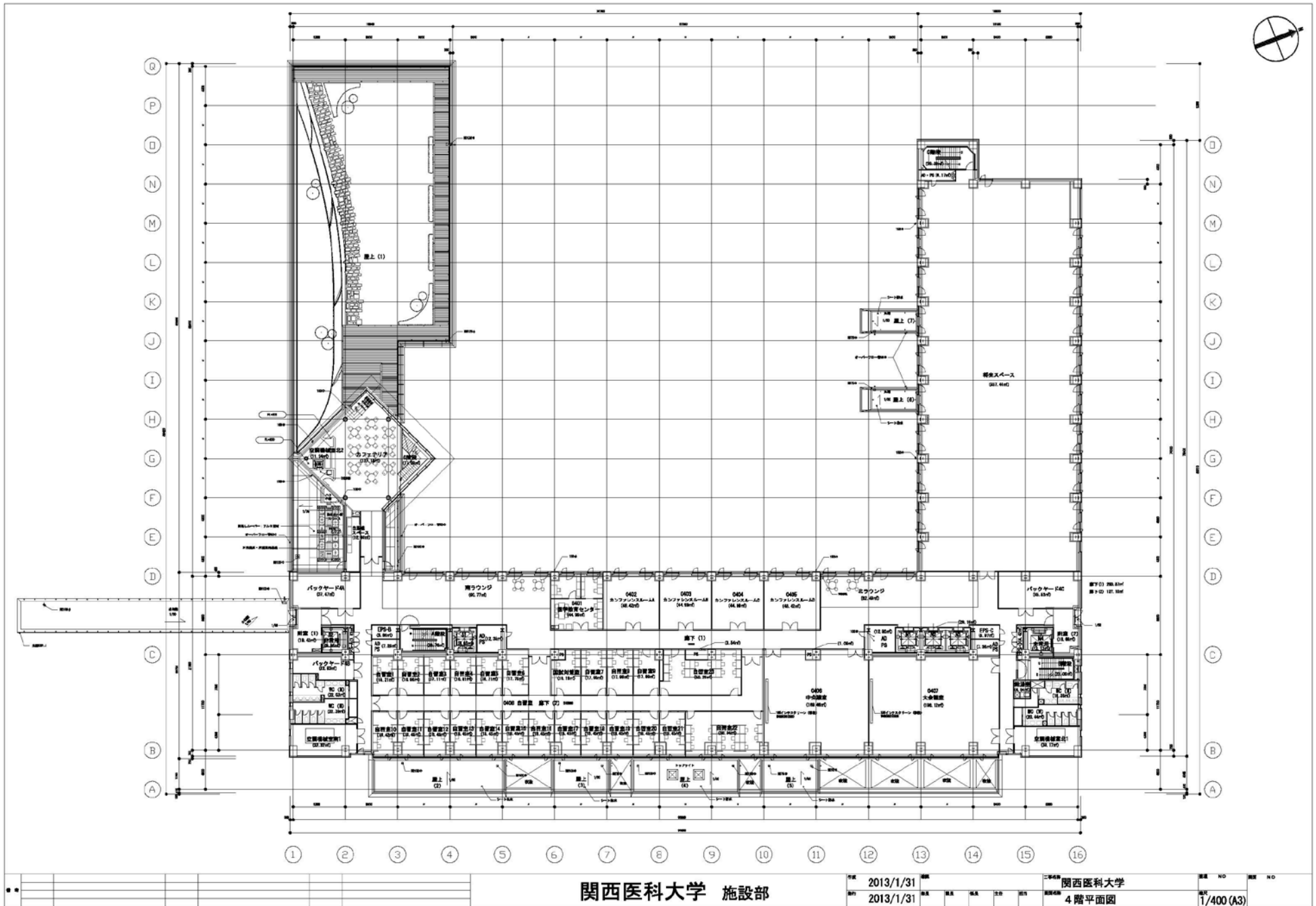
医学部棟平面図

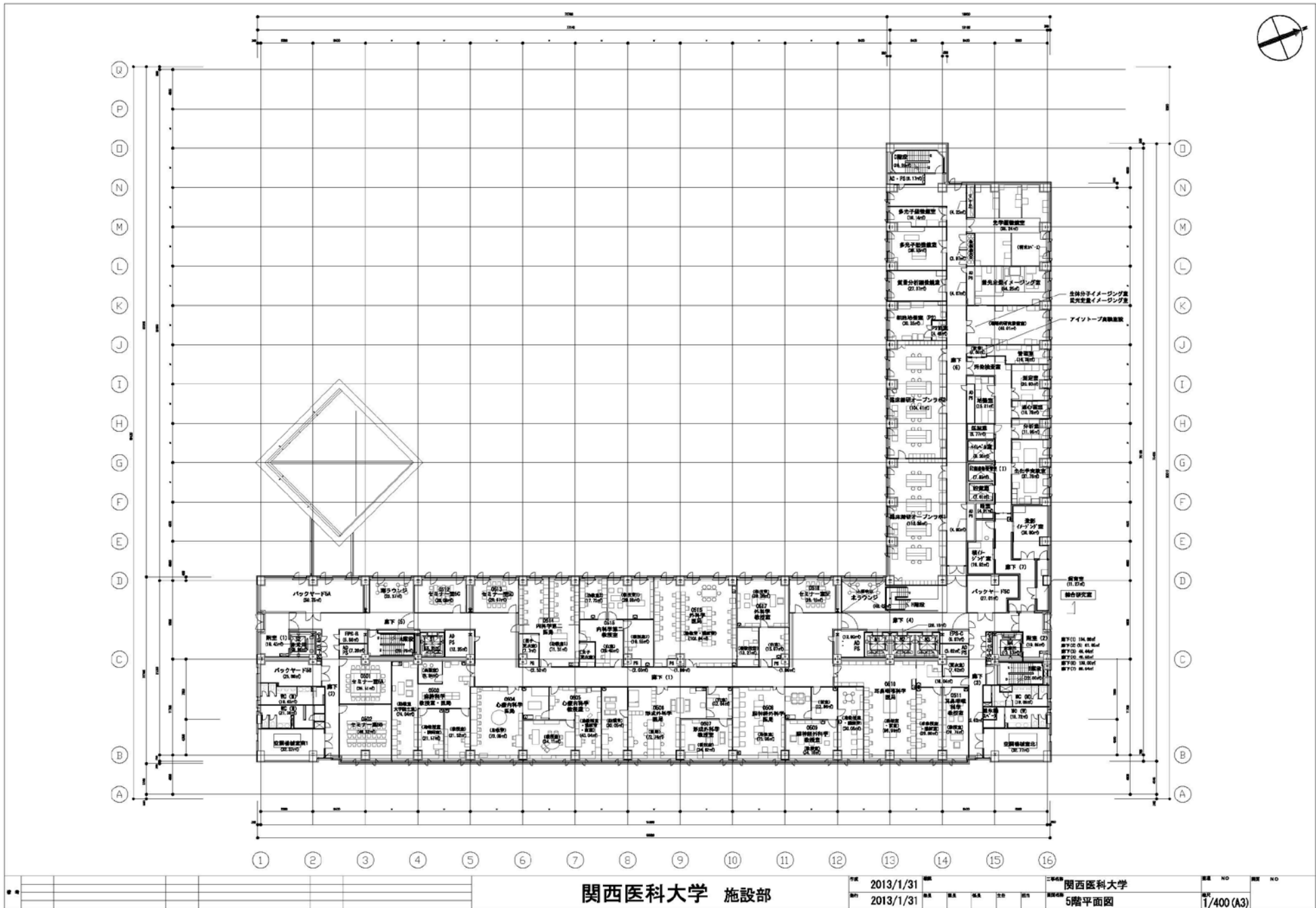






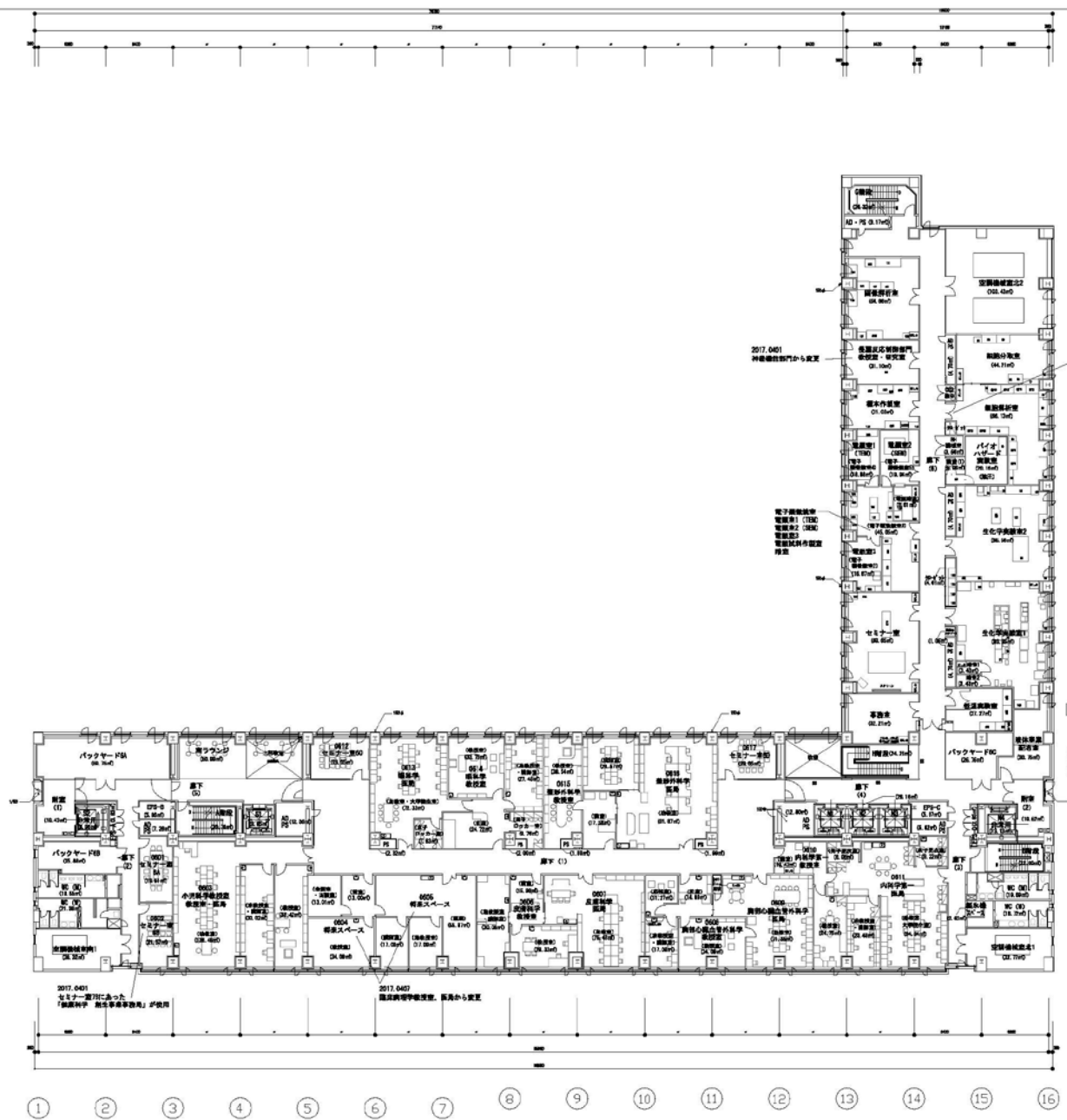








Q
P
D
N
M
L
K
J
I
H
G
F
E
D
C
B
A



D
N
M
L
K
J
I
H
G
F
E
D
C
B
A

関西医科大学 施設部

2013/1/31
2013/1/31

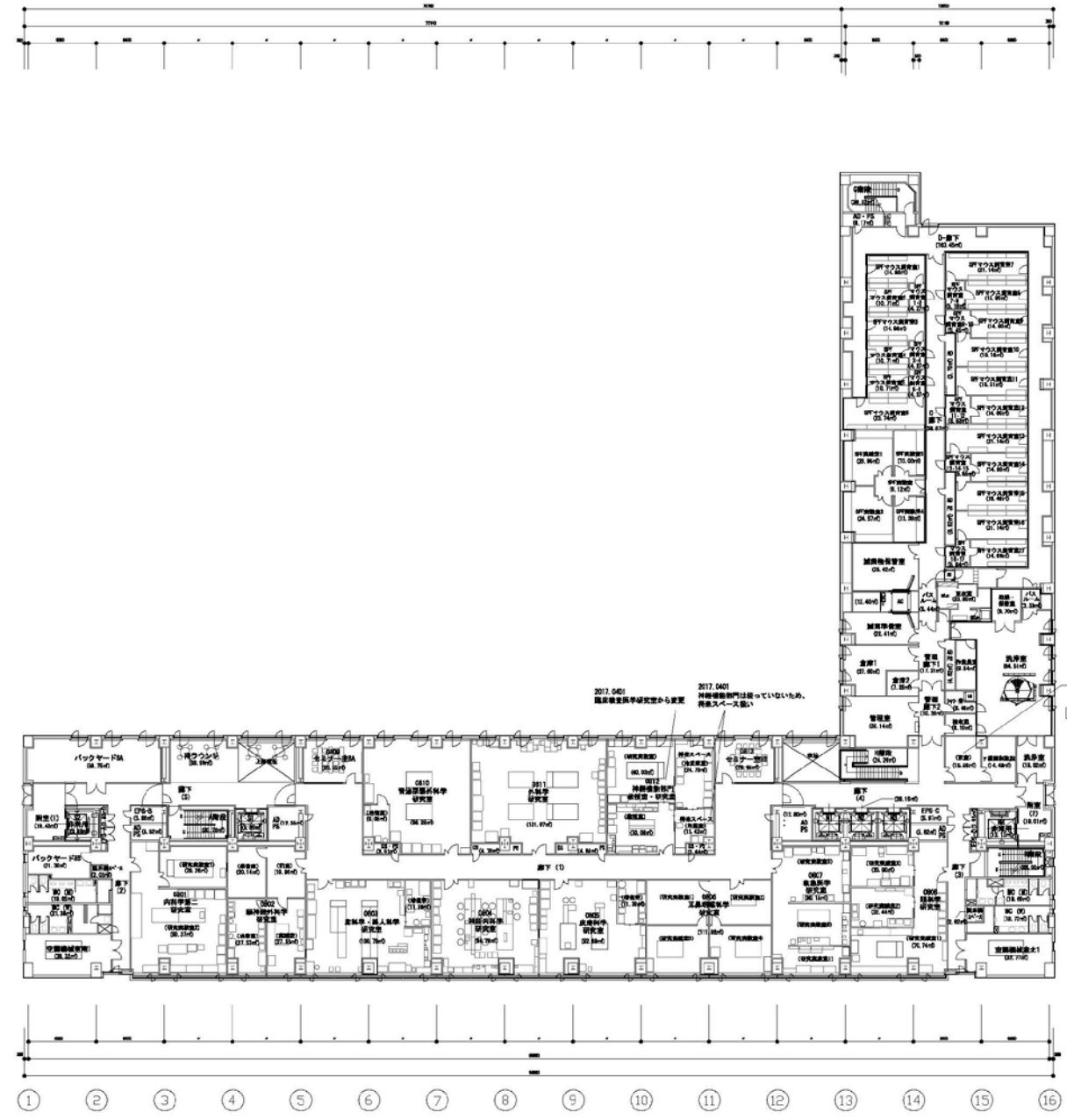
関西医科大
6階平面図

図 NO
1/400 (A3)

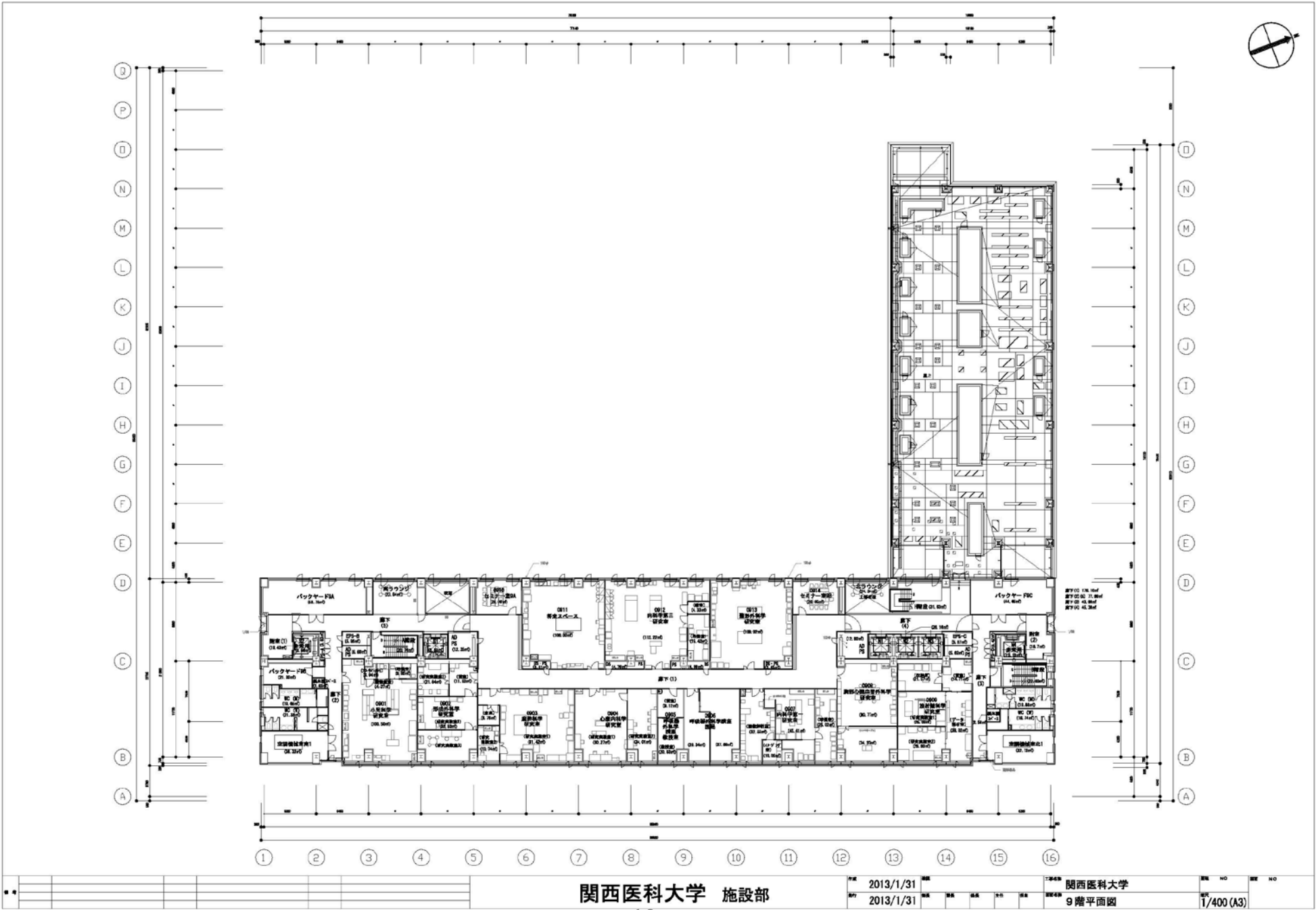


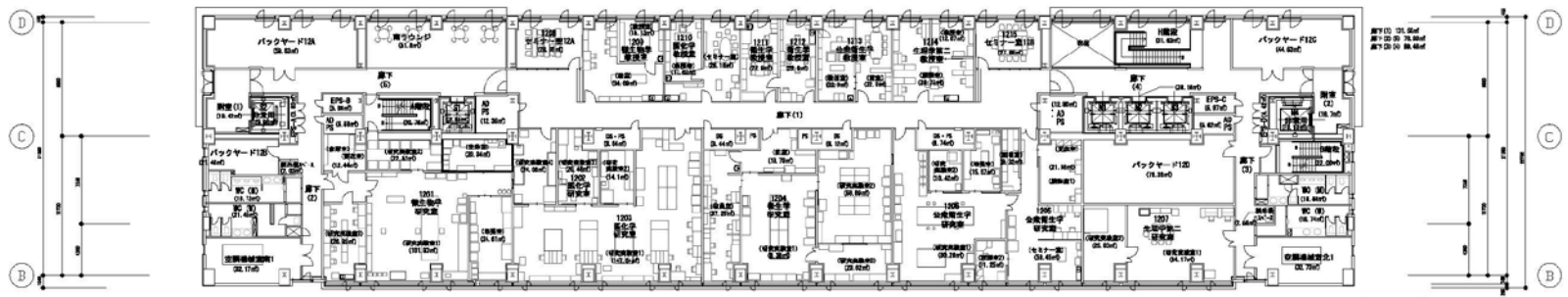


Q
P
D
N
M
L
K
J
I
H
G
F
E
D
C
B
A

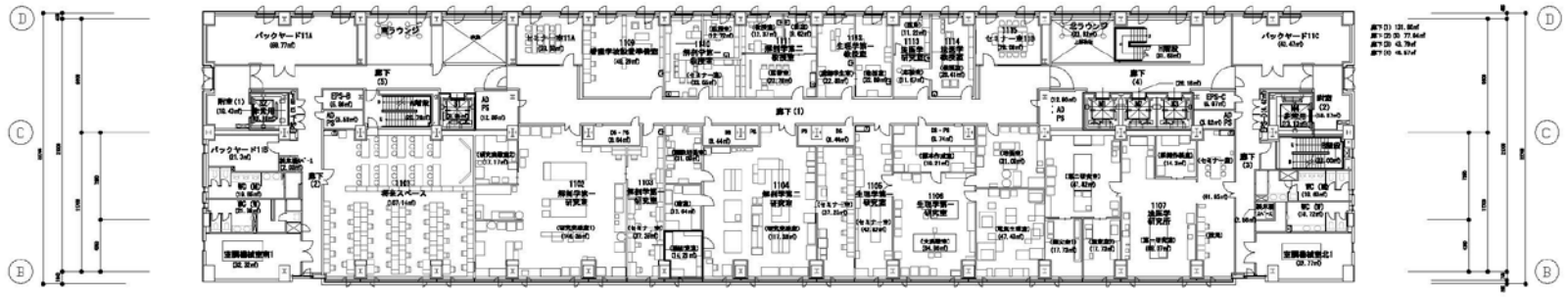


D
N
M
L
K
J
I
H
G
F
E
D
C
B
A

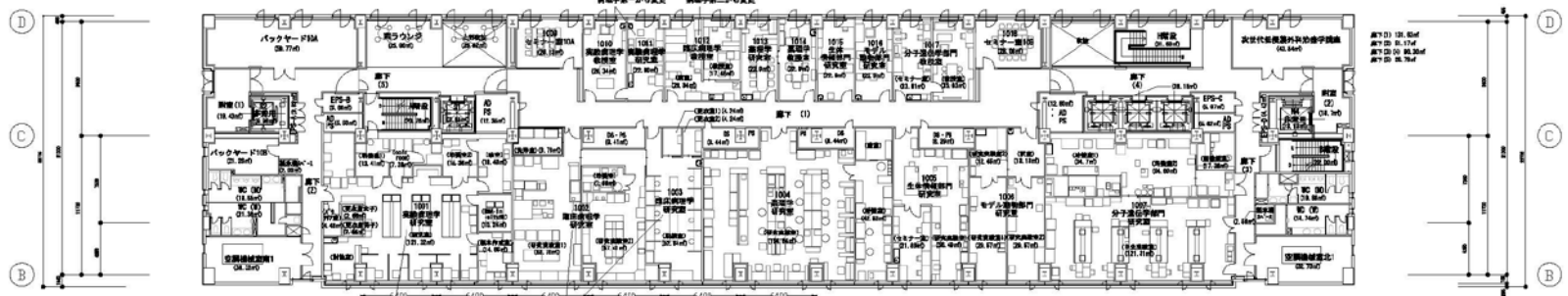




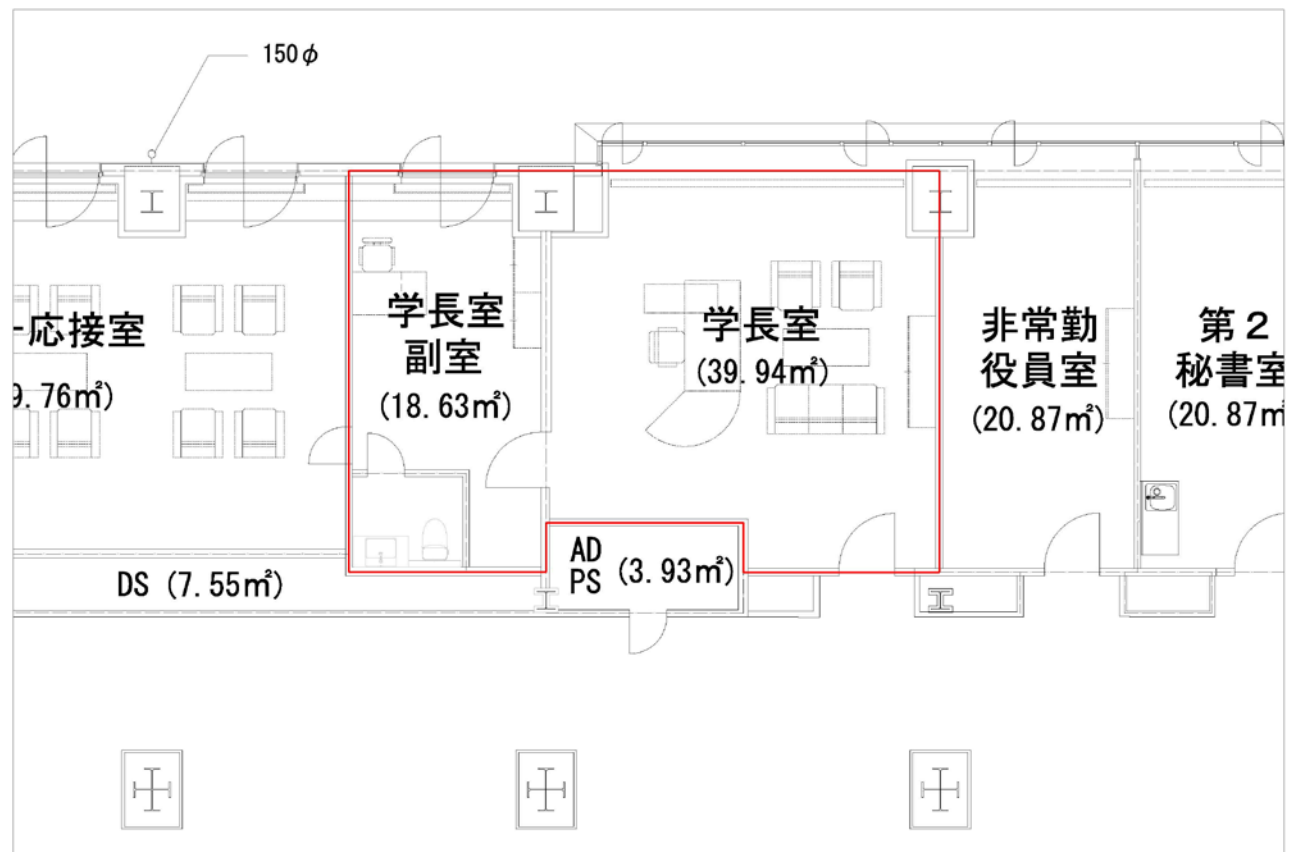
12階



11階

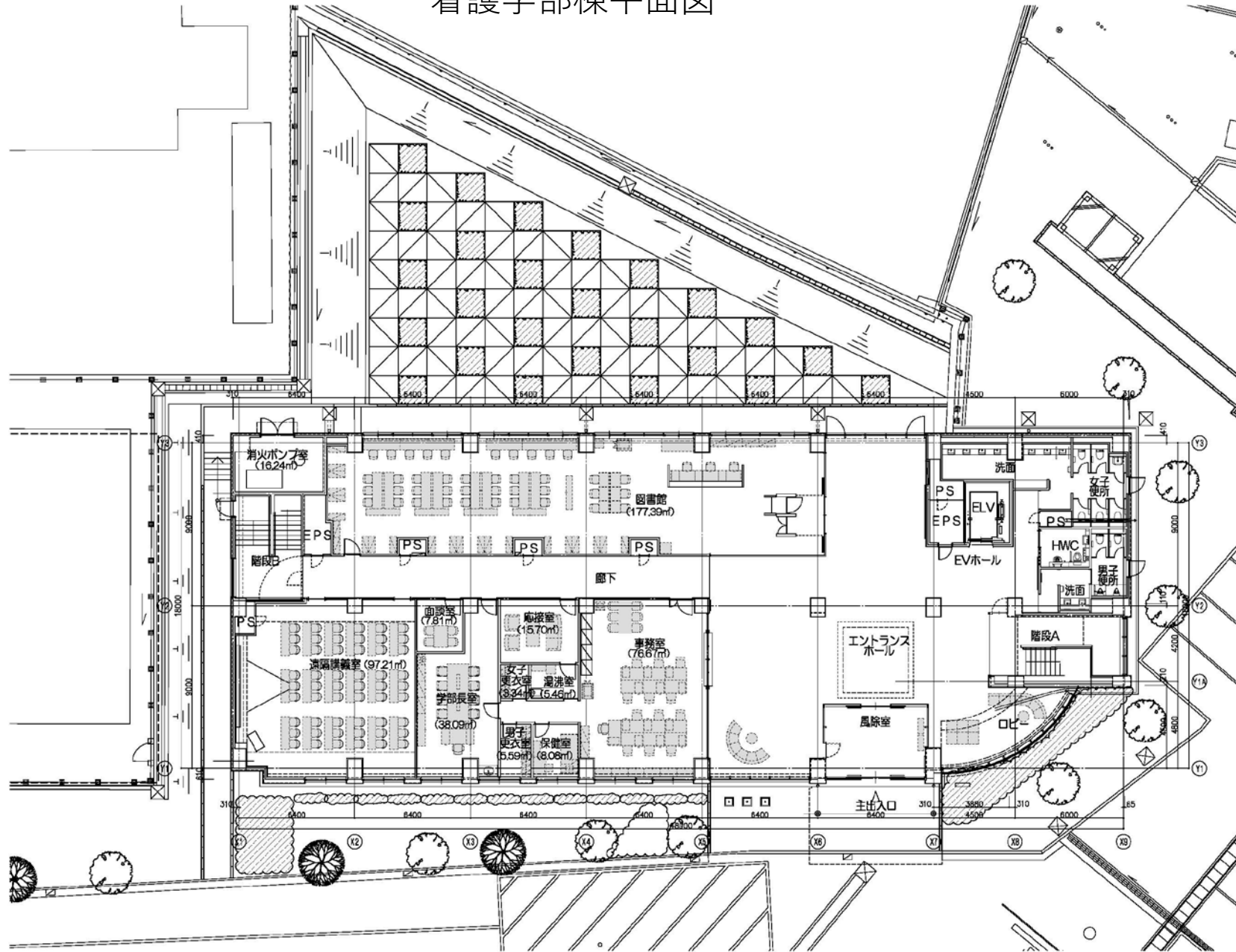


10階

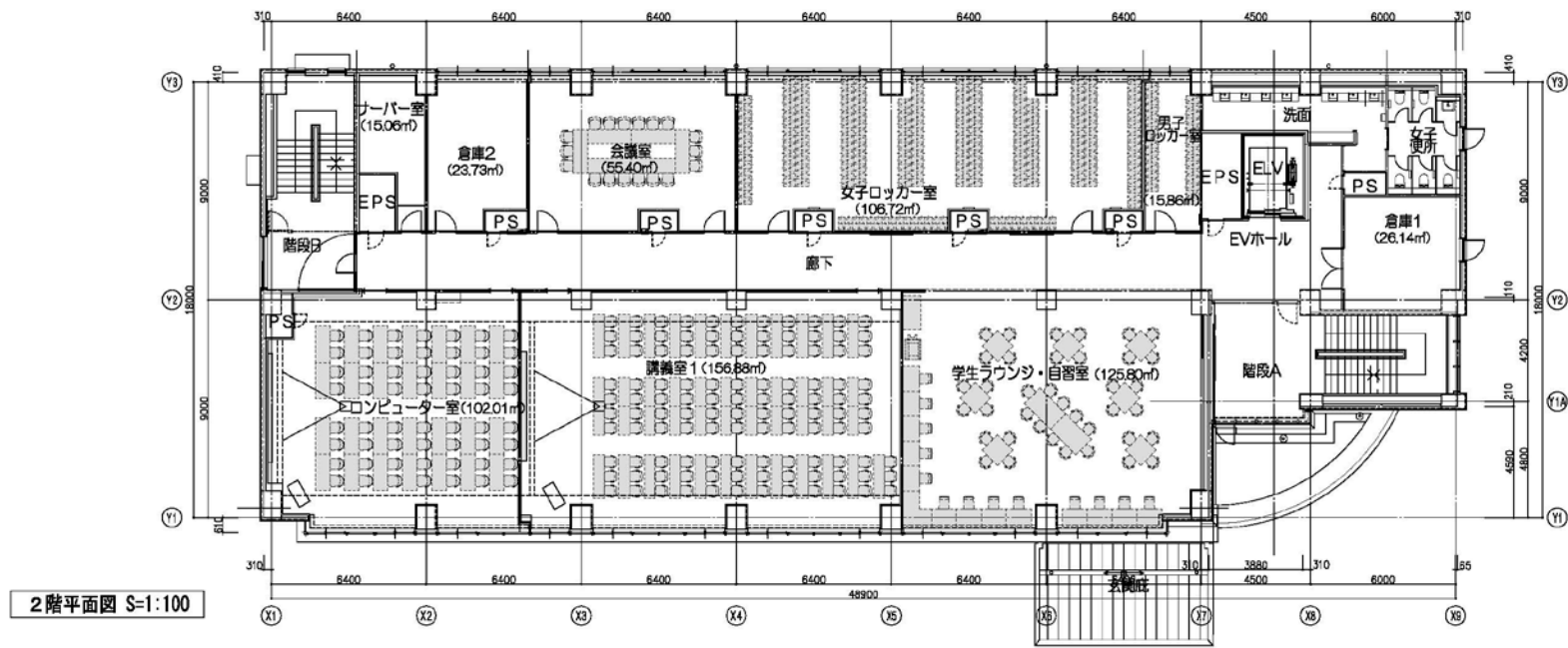


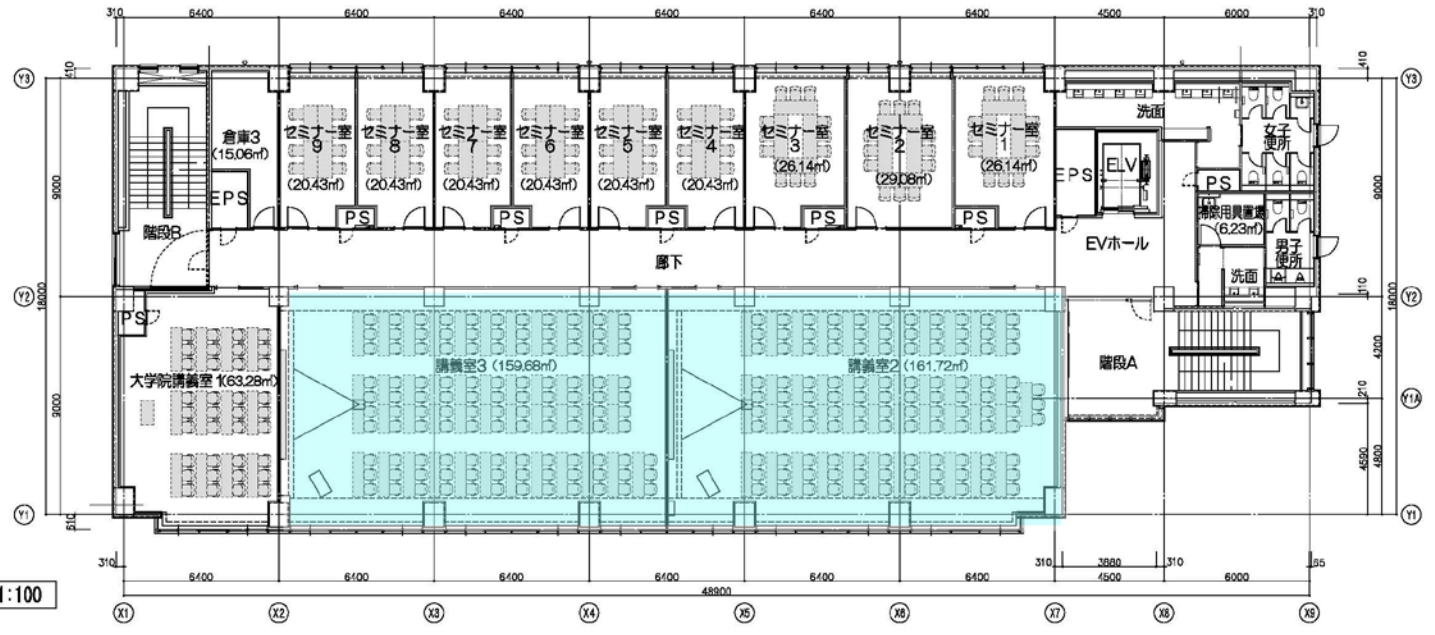
学舎13階平面図 拡大 1 : 50 (A3)

看護学部棟平面図

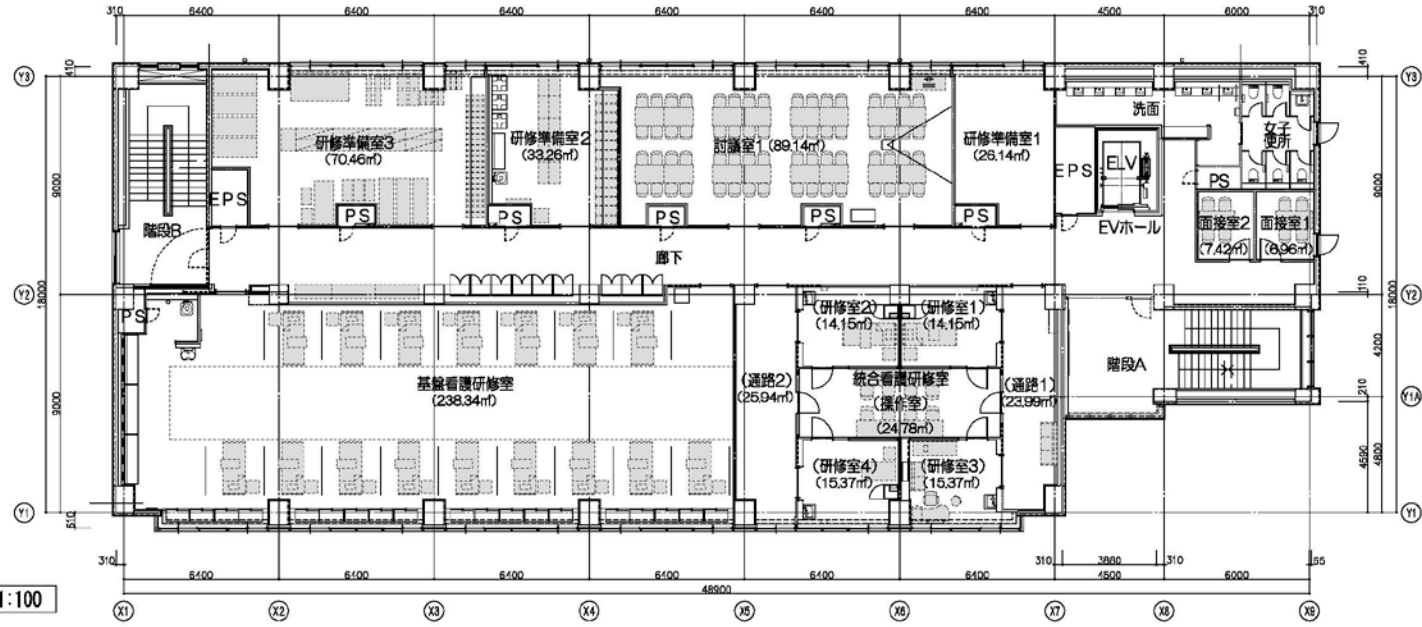


配置図兼1階平面図 S=1:100

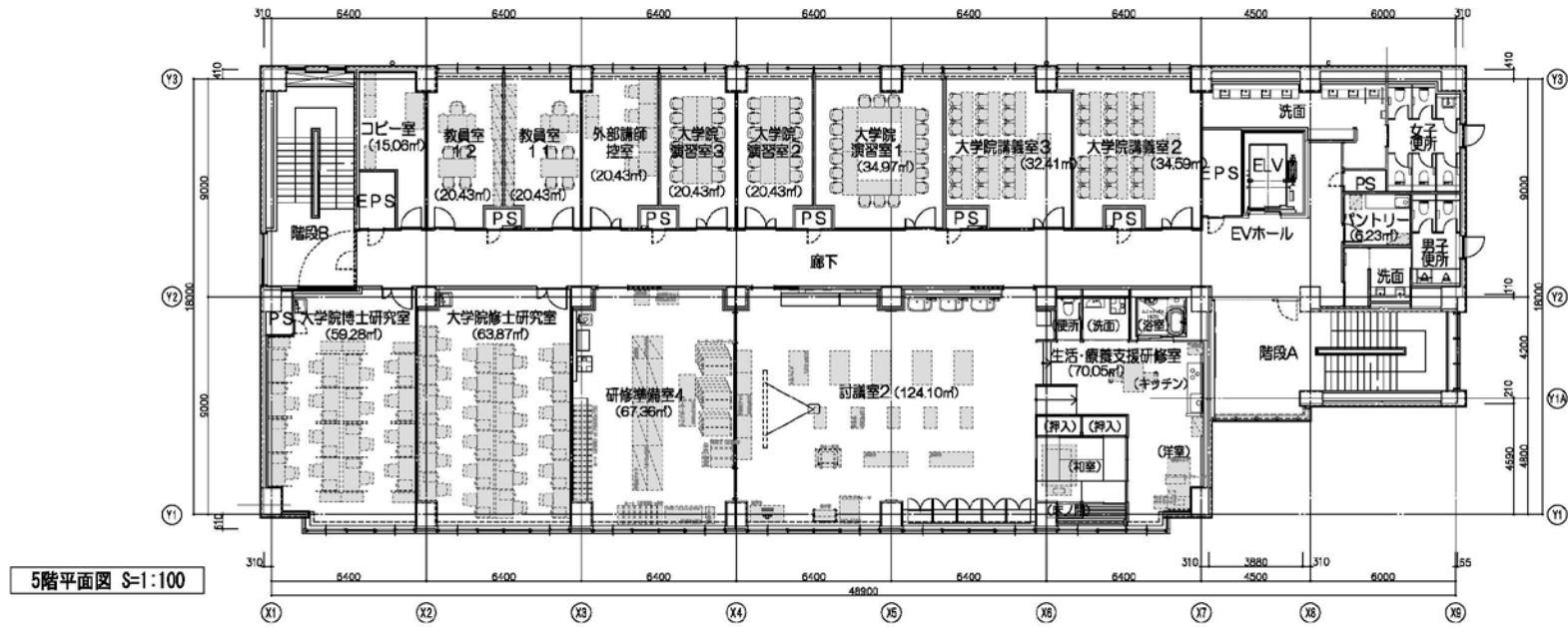


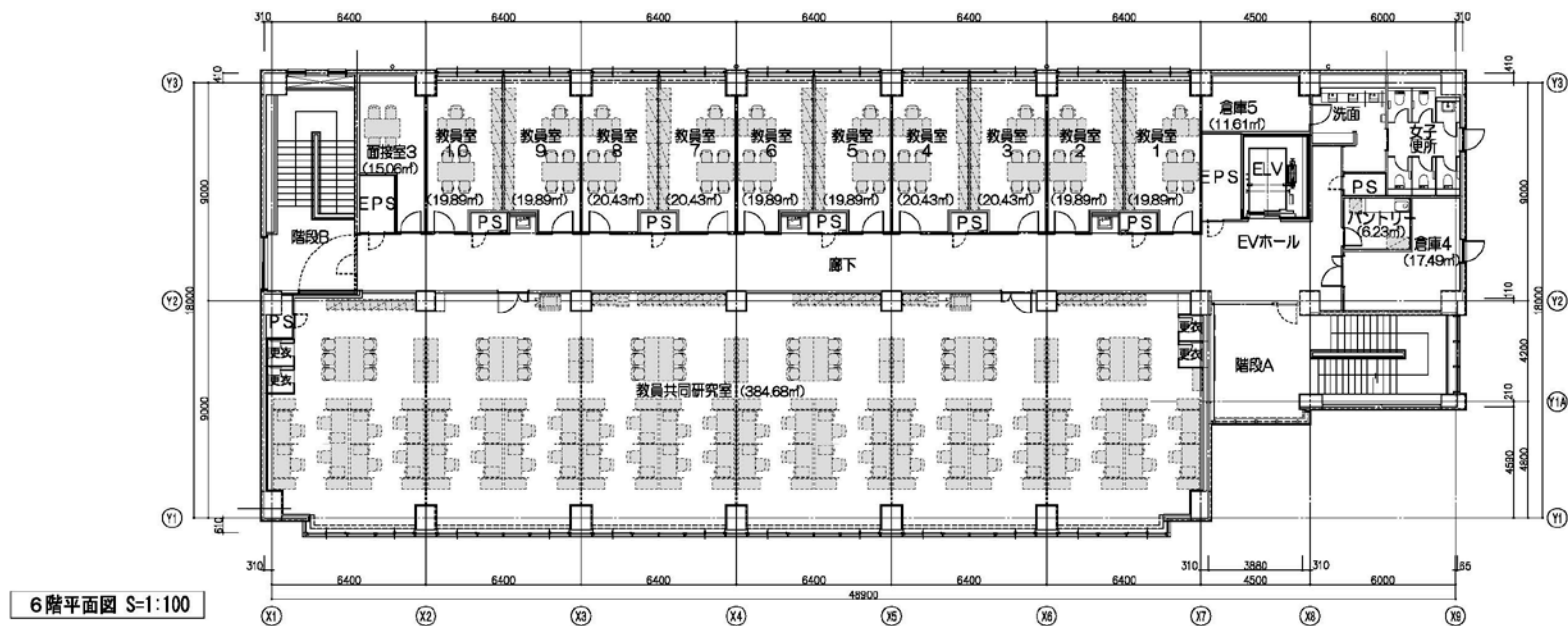


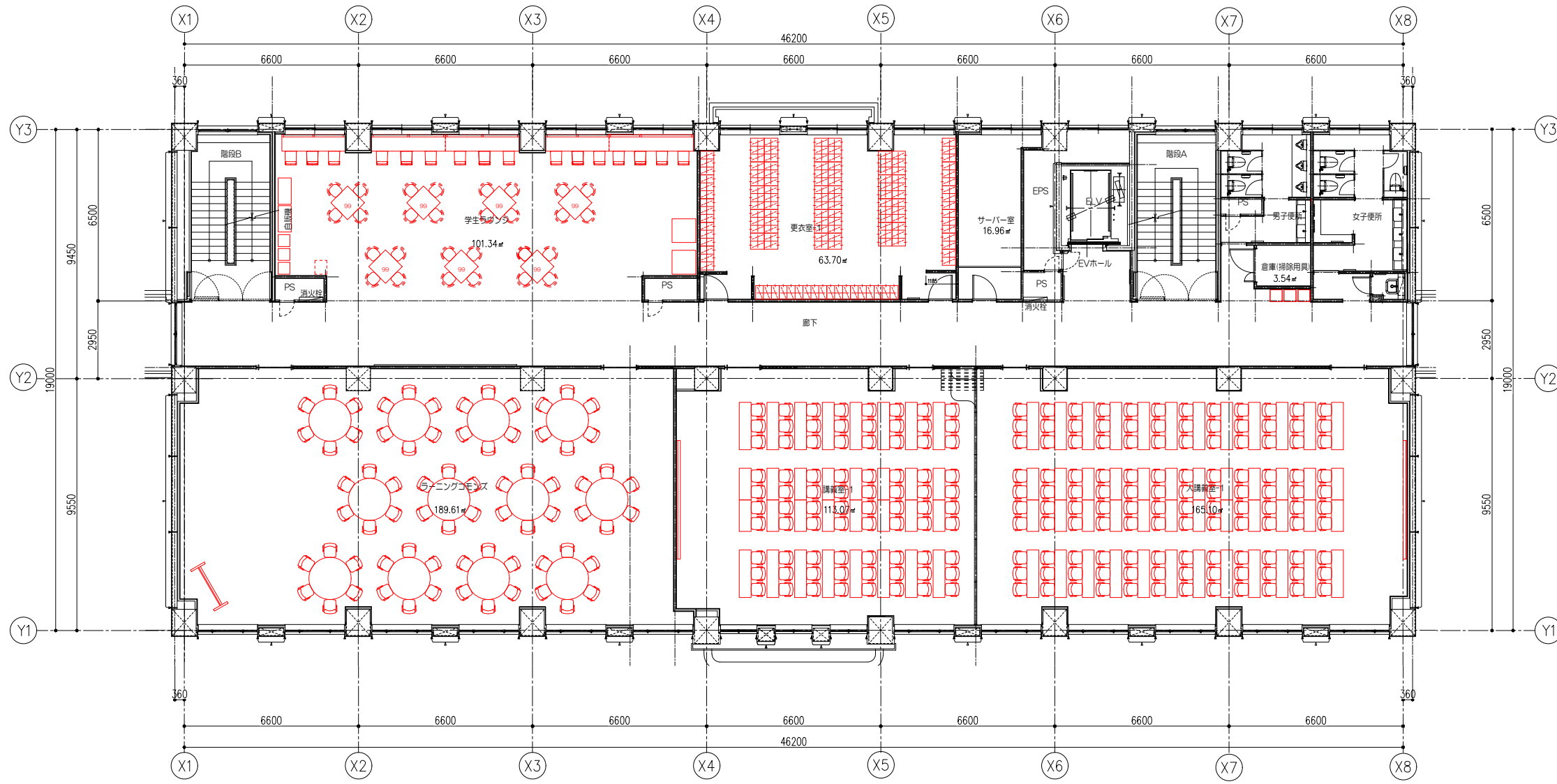
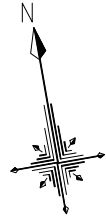
3階平面図 S=1:100



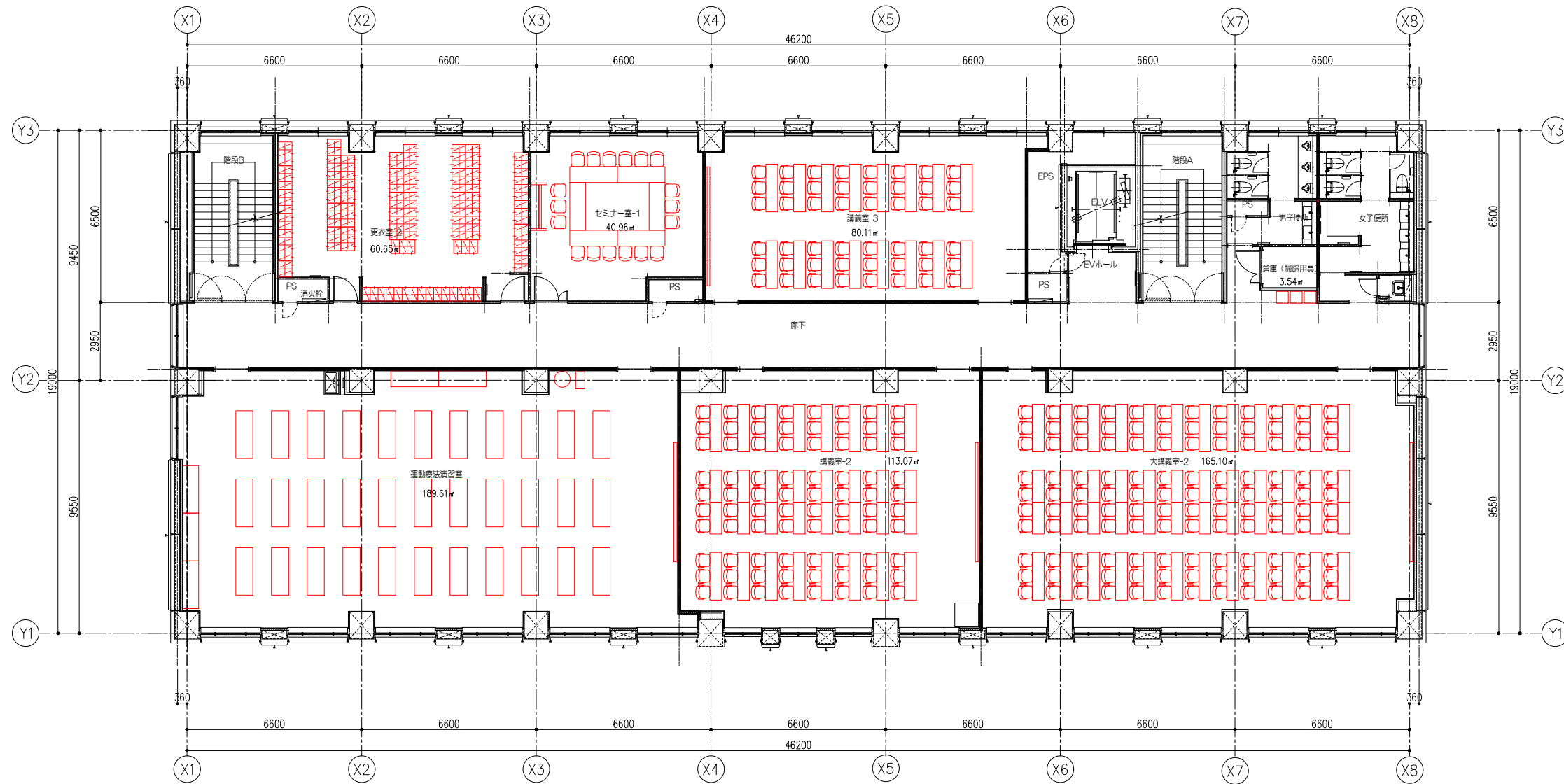
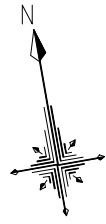
4階平面図 S=1:100



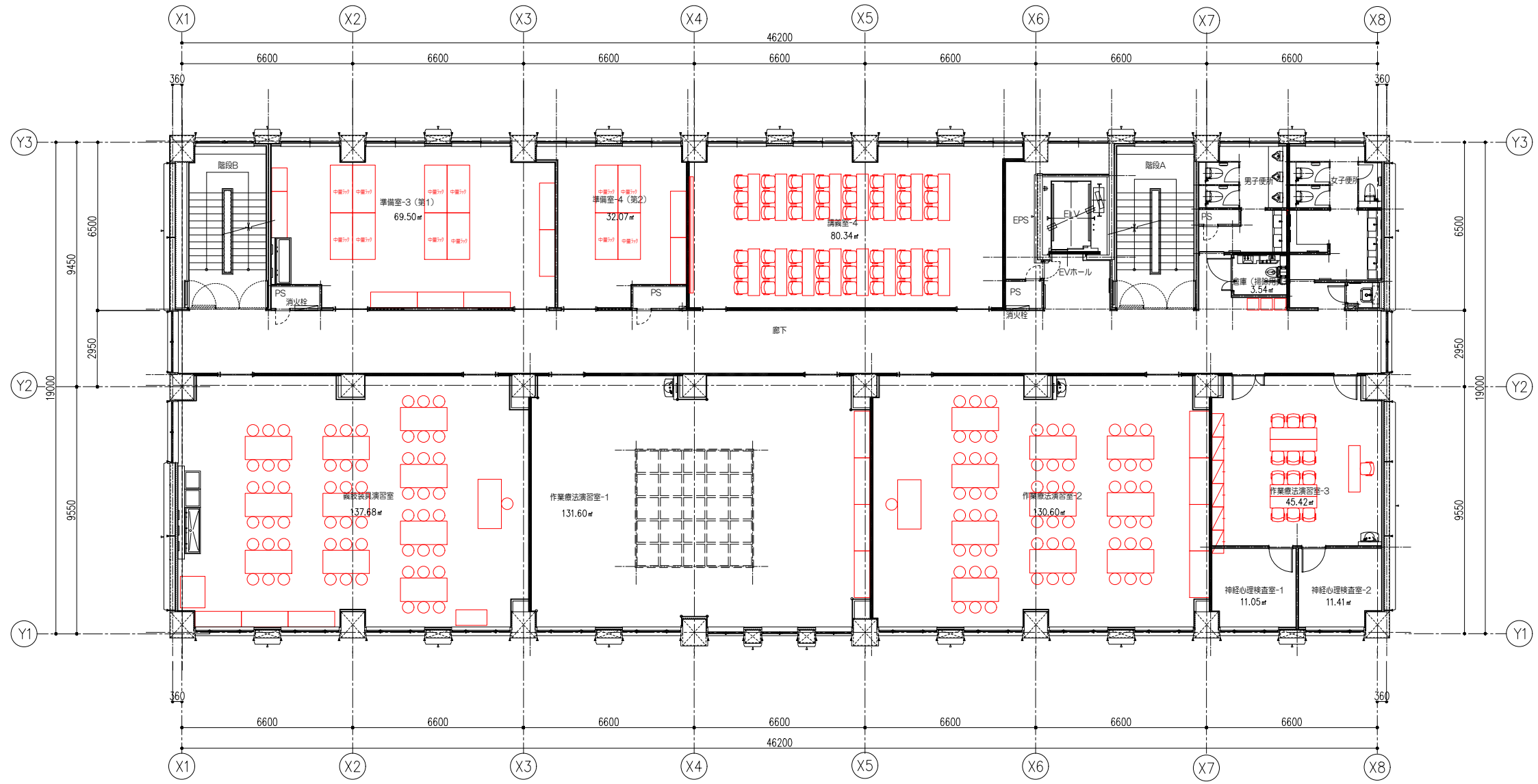




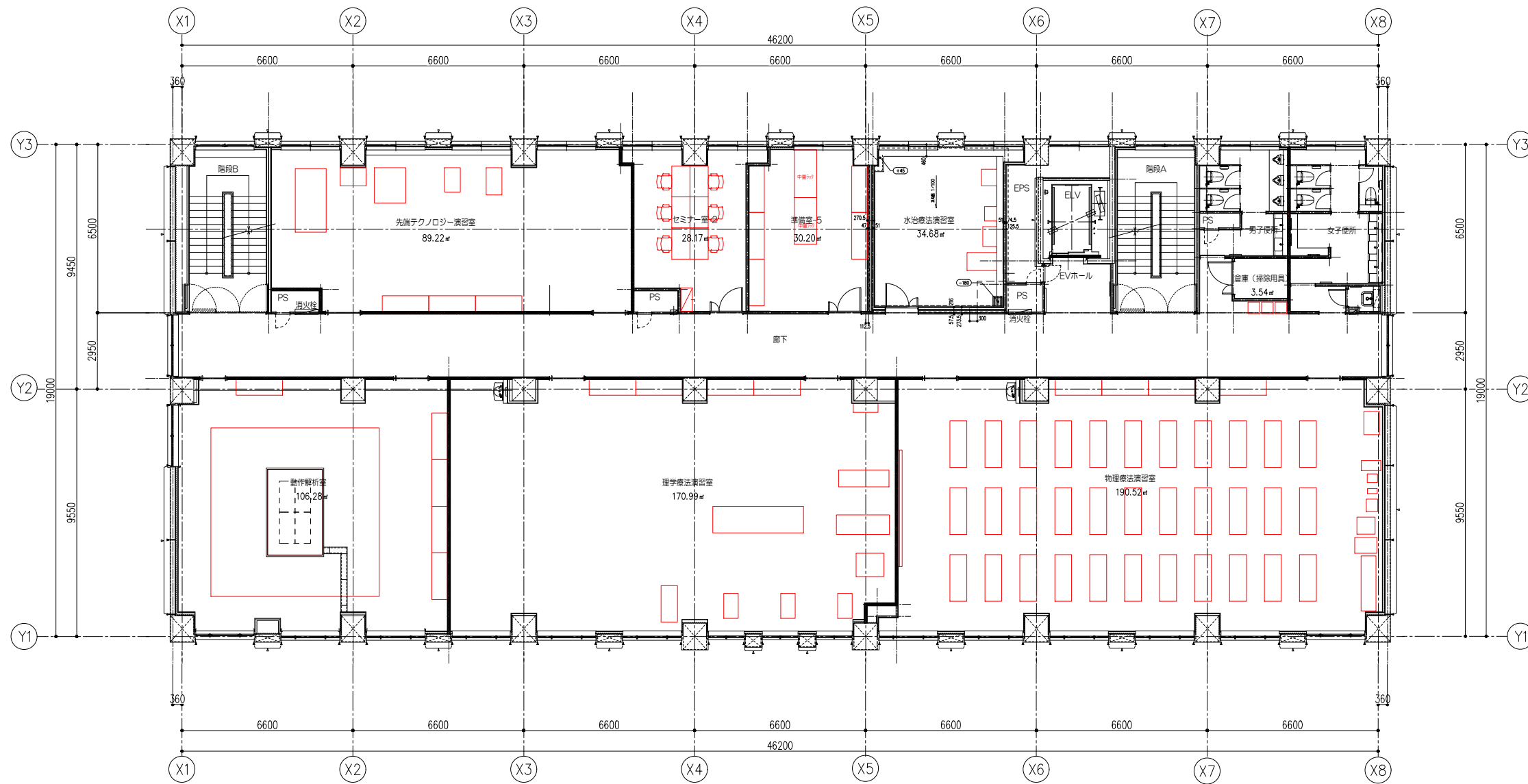
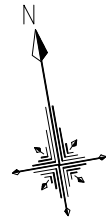
2階平面図 S=1:200



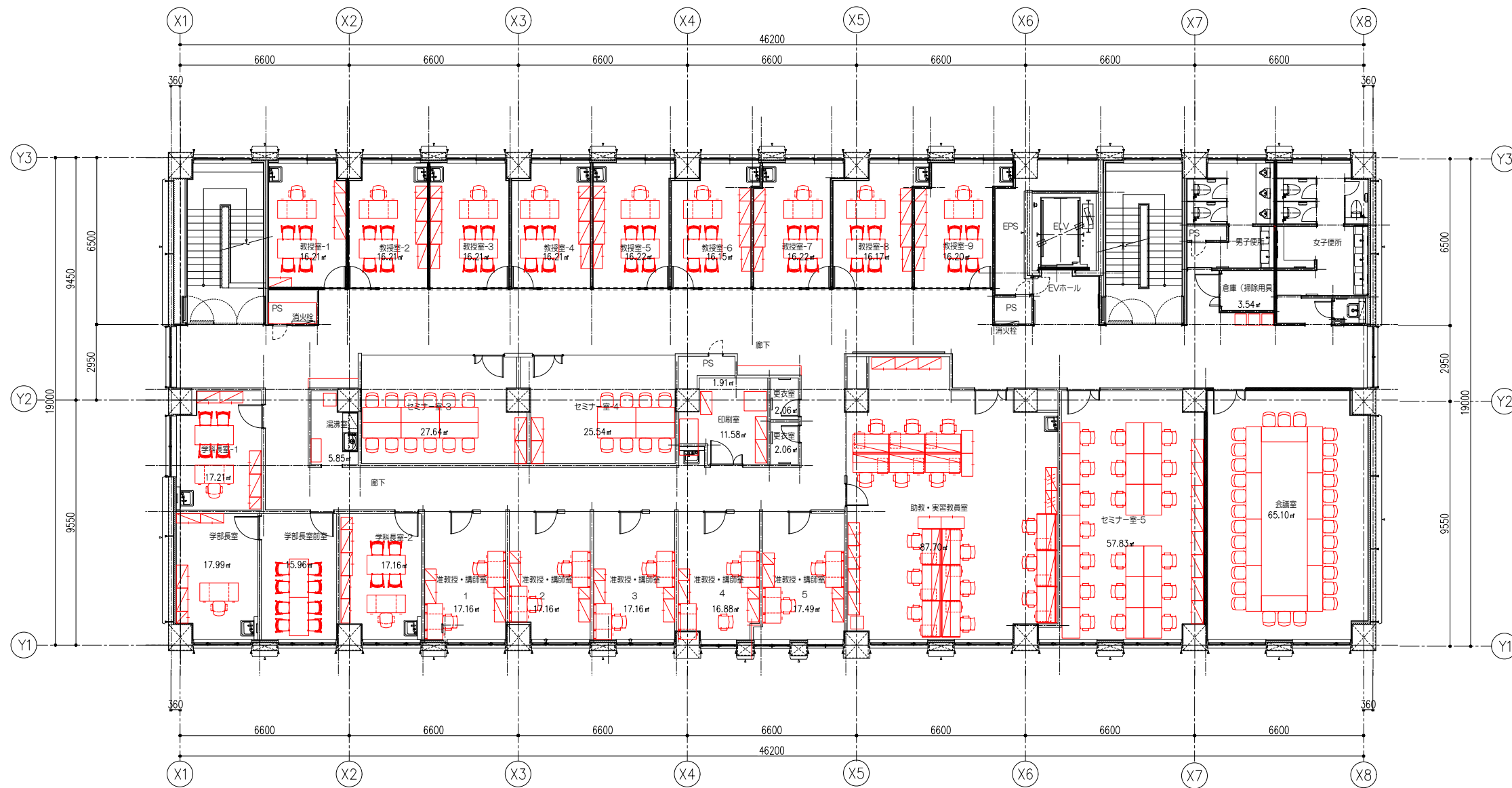
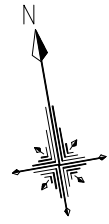
3階平面図 S=1:200



4階平面図 S=1:200



5階平面図 S=1:200



6階平面図 S=1:200